

Porte d'ingresso in legno.



# Programma porte d'ingresso in legno.

Dai maestri per gli intenditori.

**UNILUX**



# Indice

|  |    |
|--|----|
| UNILUX apre prospettive  | 04 |
| Non c'è due...senza sei:<br>I vantaggi del marchio UNILUX              | 06 |
| Il mondo delle porte d'ingresso in legno UNILUX                        | 09 |
| Porte in legno UNILUX: ExclusivLine                                    | 10 |
| Porte d'ingresso in legno UNILUX Porte a pannelli HighLine             | 14 |
| Porte d'ingresso in legno UNILUX HighLine<br>Porte intelaiate HighLine | 24 |
| Porte d'ingresso in legno UNILUX JuniorLine                            | 32 |
| Libertà di allestimento di forme e materiali                           | 38 |
| Vetri  | 44 |
| Maniglie e relative varianti   | 48 |
| Vantaggi e tecnica   | 58 |
| Protezione e sicurezza   | 62 |
| Panoramica   | 64 |
| La sicurezza del grande marchio  | 66 |











UNILUX

# Un marchio. Una promessa.

Le moderne porte in legno hanno solamente il nome in comune con i loro "antenati". I soli falegnami artigiani non bastano più a soddisfare le crescenti esigenze funzionali, di comfort e di sicurezza.

Perciò UNILUX ha sviluppato in proprio la linea di porte in legno che testimoniano un'elevata intelligenza produttiva ed un complesso livello ingegneristico.

**UNILUX ha deciso di produrre su scala industriale per consentire un accesso più ampio a questi capolavori. In tal modo è possibile proporre i prodotti in legno unici nel loro genere a un prezzo al quale anche la massima qualità risulta accessibile.**

UNILUX apre prospettive.



Non c'è due...senza sei:

# I vantaggi del marchio UNILUX.

## **Vantaggio 1: Longevità**

UNILUX, sin dall'inizio della sua attività, ha sempre puntato sulla scelta di materiali di gran pregio. Anche nei dettagli: così, per i prodotti in legno, UNILUX impone il suo punto di forza con l'applicazione di strati filtranti UV di elevata qualità. La lavorazione di alto livello ed i rigidi controlli di qualità sono garanzia di una duratura soddisfazione del cliente per i prodotti UNILUX.

## **Vantaggio 2: libertà di allestimento**

Sul gusto si può discutere. E quindi potrete scegliere tra tre linee di design (ExclusivLine, HighLine, JuniorLine), cinque eleganti tipologie di legno (quercia, abete rosso, pino, larice, eucalipto grandis), nonché tra 189 colori e tonalità di velature del legno (ad es. quercia, mogano, faggio, noce). Varietà sin dall'origine.

## **Vantaggio 3: bilancio energetico**

La costruzione massiccia UNILUX non solo garantisce longevità, ma contribuisce anche al risparmio energetico. Ogni nostra porta in legno dispone inoltre di un apposito nucleo isolante e di distanziatori isolati termicamente tra le lastre di vetro. Ciò permette un migliore isolamento termico, un maggior comfort in prossimità del vetro ed una formazione di condensa considerevolmente minore nei mesi freddi. Ogni porta d'ingresso UNILUX è costituita da una lastra formata da vetri tripli dallo spessore di 40 mm. Ciò consente di ridurre ulteriormente le spese di riscaldamento.





#### **Vantaggio 4: sicurezza**

In alcune occasioni una porta d'ingresso non deve limitarsi a proteggerci da pioggia e tempeste, ma anche da ospiti indesiderati. Per questo motivo tutti gli elementi di chiusura UNILUX sono realizzati in acciaio. Inoltre, già nell'allestimento standard, tutte le nostre porte in legno dispongono di un listello di chiusura continuo.

#### **Vantaggio 5: servizio**

UNILUX si affida esclusivamente ai propri professionisti qualificati. Essi sono ovunque a disposizione in Germania con propri spazi espositivi. Il nostro rappresentante regionale UNILUX saprà aiutarvi riguardo ai dettagli e consigliarvi nella progettazione. Si occuperà di assicurare i termini e la qualità dell'installazione a cura di esperti e sarà a vostra disposizione per qualunque esigenza.

#### **Vantaggio 6: qualità del marchio**

Alla UNILUX si applicano da sempre i principi seguenti: solamente la qualità senza compromessi lascia i nostri stabilimenti. In questo modo, nel corso dei decenni, la nostra impresa è diventata leader di qualità riconosciuta. Chi presta attenzione al marchio UNILUX, ha la certezza di ricevere sempre un prodotto di marca "Made in Germany".









Ogni nostra opera è un capolavoro

# Le porte d'ingresso in legno UNILUX.

Il legno trasmette sensazione di benessere. Un materiale unico che è sopravvissuto a mode e tendenze, ispirando falegnami ed artigiani alla creazione di opere di grande valore. Questo vale anche per noi.

## **ExclusivLine: Per massimi requisiti**

Nessun compromesso! Questo è il vostro motto. Perché è la casa dei vostri sogni. Architettura all'avanguardia che incontra i massimi requisiti di design. La porta adatta? ExclusivLine:

## **Porta a pannelli HighLine: I nostri capolavori**

Abbiamo sviluppato questa serie di modelli con grande amore per i dettagli. Il connubio tra materiali d'eccellenza e sofisticata arte ingegneristica garantisce di ricevere una porta, che darà quotidianamente ottima prova delle sue qualità.

## **Porte intelaiate HighLine: Le classiche**

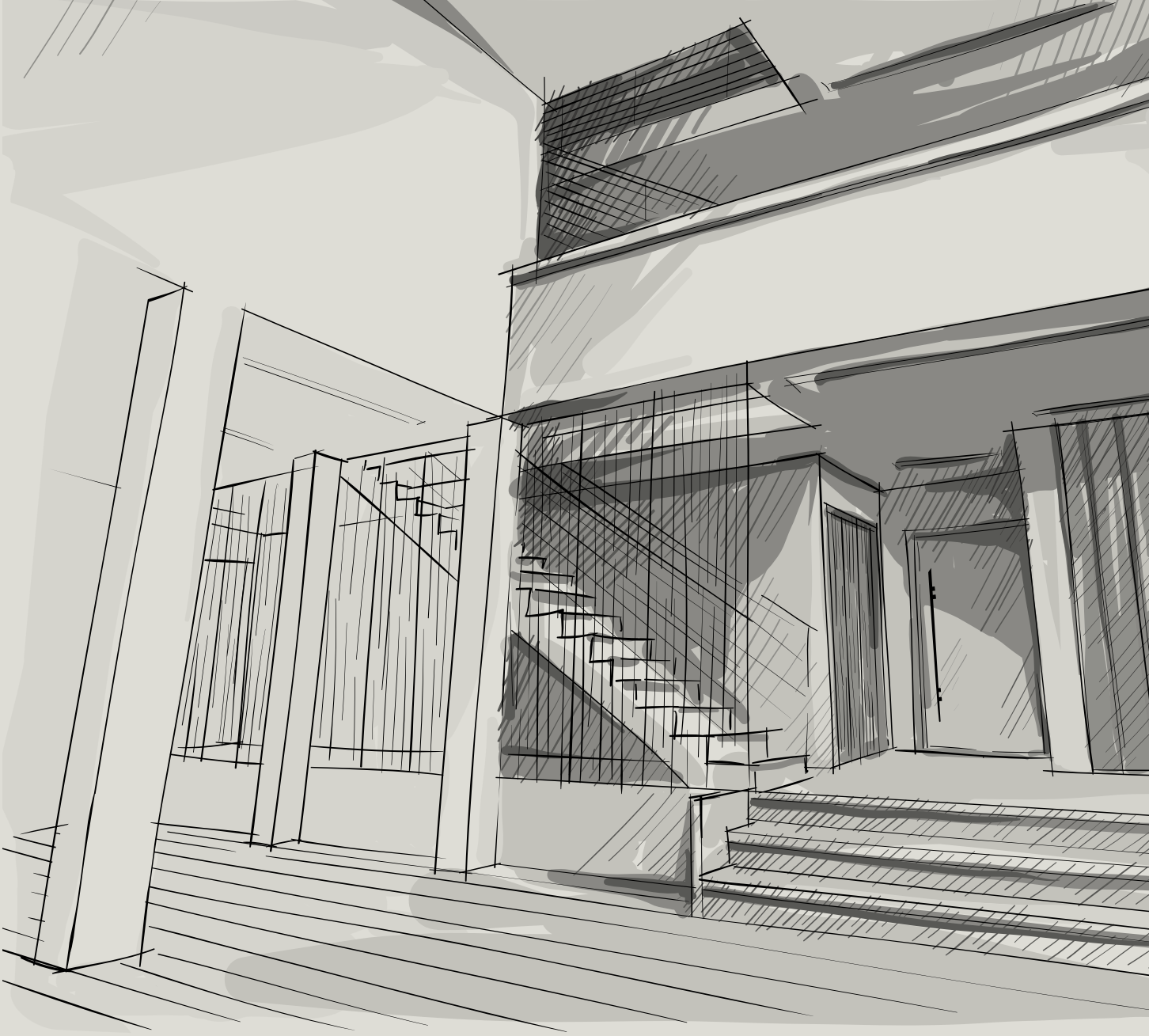
Le nostre porte intelaiate Highline sono sinonimo di un linguaggio delle forme senza tempo. Design, che supera qualsiasi tendenza del momento e che anche in futuro sarà in grado di fornire un'immagine perfetta.

## **JuniorLine: I piccoli grandi**

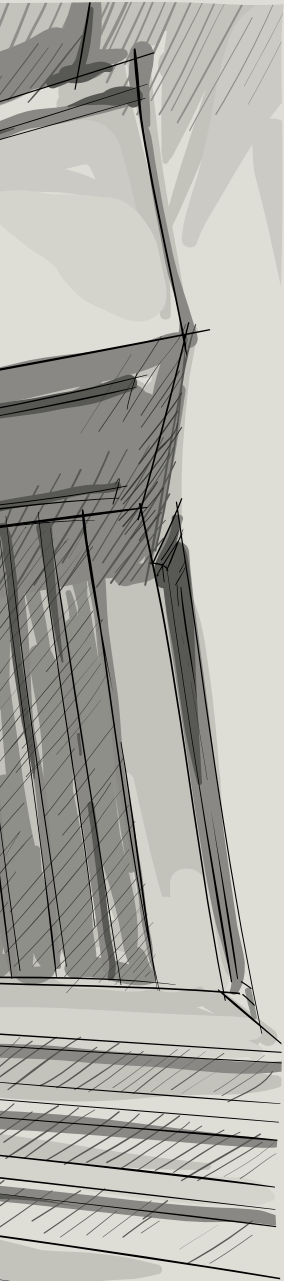
Piccoli nel prezzo, grandi nelle prestazioni: questi sono i modelli della JuniorLine. Porta dopo porta testimoniano che la qualità del marchio può essere accessibile.











## Porte in legno UNILUX ExclusivLine

# Eleganti. Moderne. Esclusive.

Il legno non deve necessariamente apparire rustico. La linea ExclusivLine di UNILUX esprime efficacemente come un materiale tradizionale possa essere alla base di un design innovativo. Il suo stile è del tutto singolare. Si ispira ai promotori dell'Avantgarde, creando strutture di passaggio che sono veri e propri capolavori.

**Per chi desidera che la porta d'ingresso sia una sorta di prologo a un'architettura moderna, i modelli della linea ExclusivLine sono la scelta giusta. Pongono il giusto accento proprio sull'allestimento che non potrà non caratterizzare la casa dei vostri sogni.**

L'evoluzione del design – ExclusivLine.





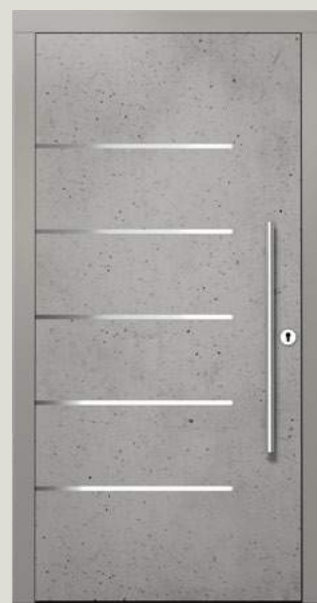
### **Modello 2400**

- Quercia legno antico
- Venature verticali
- Lesene in acciaio inox
- Maniglia 7041 acciaio inox



### **Modello 2401**

- Quercia nodosa
- Venature verticali
- Applicazioni in metallo verniciato
- Vetro trasparente
- Maniglia 7002 acciaio inox



### **Modello 2402**

- Ottica cemento,
- Lesene in acciaio inox
- Maniglia 7041 acciaio inox

### **Libertà di scelta:**

Nelle foto, le porte d'ingresso vengono mostrate sempre solo con UN'UNICA variante di design. Esistono invece innumerevoli possibilità di allestimento. Infatti, a seconda del modello, è possibile scegliere tra diverse tipologie di legno, scanalature, lesene, colori RAL e molto altro ancora. Così con un modello di porta UNILUX realizzerete la porta dei vostri sogni, a misura di ogni vostra esigenza.



### **Modello 2403**

- Pino, venature verticali
- RAL 7016 e 7040
- Lesene in acciaio inox
- Vetro trasparente
- Maniglia 7090 acciaio inox



### **Modello 2404**

- Quercia, venature verticali
- Lesene in acciaio inox
- Vetro trasparente
- Maniglia 7041 acciaio inox



### **Modello 2405**

- Abete rosso, venature verticali
- Decorazioni ottica ardesia e lesene
- Vetro trasparente
- Maniglia 7090 acciaio inox



### **Modello 2406**

- Quercia, venature verticali
- Decorazioni ottica ardesia e lesene
- Vetro di design
- Maniglia 7041 acciaio inox

## **Classiche, naturali**

Decorazioni realizzate con pannelli in ardesia conferiscono alla vostra porta d'ingresso una nota del tutto personale

### **Ardesia**



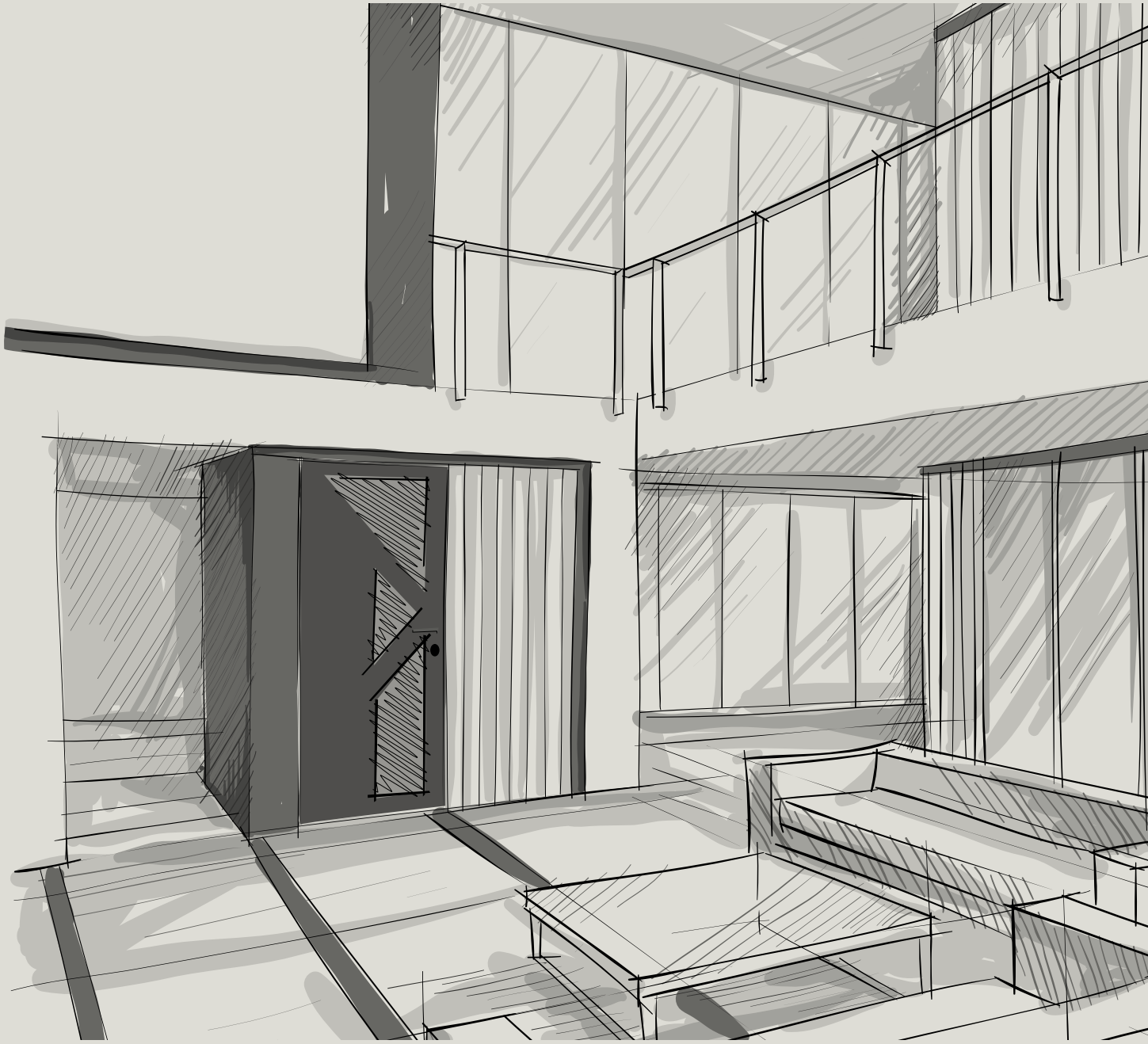
## **Classica, moderna:**

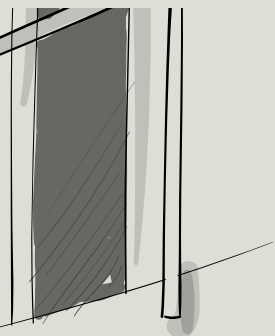
Senza calcestruzzo, l'architettura dai tempi del Bauhaus non sarebbe concepibile. Questa applicazione è perfettamente in linea con l'architettura moderna.

### **Calcestruzzo grigio e antracite**









Porte a pannelli UNILUX HighLine

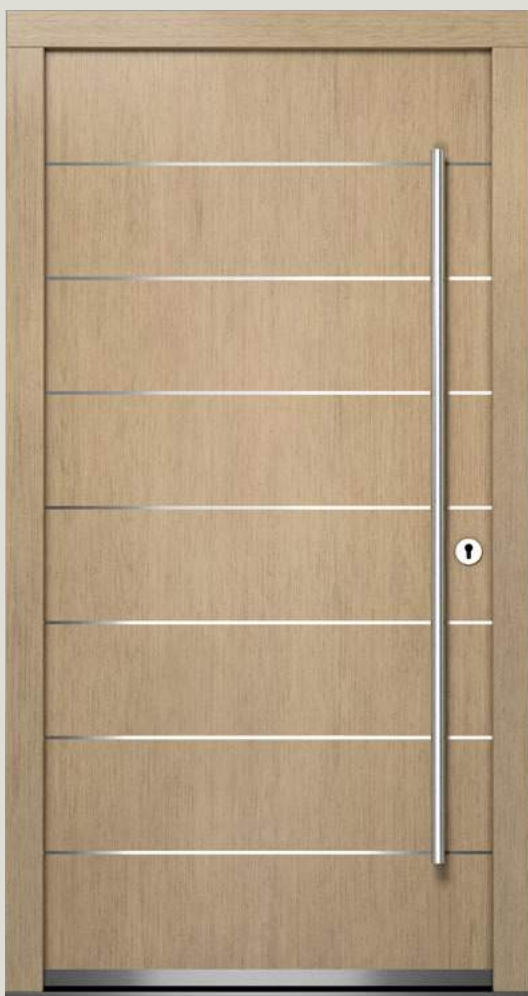
# Personali. Espressive. Degne di nota.

Per un progettista è possibile che una porta d'ingresso sia soltanto un collegamento funzionale tra interno ed esterno. Invece è molto di più. È il biglietto da visita della vostra casa. L'accesso visibile alla vostra personale ed esclusiva abitazione. Pertanto deve rispecchiare anche la vostra individualità e mostrare al mondo fuori chi siete.

**Le porte a pannelli HighLine sono sinonimo di un linguaggio delle forme che esprime la vostra personalità. Coniugano dinamica ed estetica, conferendo una nota decisa all'architettura senza tempo.**

Per lasciare il segno – Porte a pannelli HighLine.





### **Modello 2103**

- Rovere
- Venature verticali
- Lesene in acciaio inox
- Maniglia 7090 acciaio inox



### **Modello 2104**

- Rovere
- Fibre orizzontali
- Lesene in acciaio inox
- Maniglia 7101 acciaio inox



### **Modello 2106**

- Pino velato
- Venature verticali
- Lesene in acciaio inox
- Maniglia 7090 acciaio inox



### **Quel qualcosa in più:**

Le lesene che si sviluppano in orizzontale sono un elemento di design, che conferisce alla porta d'ingresso ancora più corpo ed eleganza (vedere modelli 2103, 2104 e 2106).

**Lesene**





### **Modello 2107**

- Larice
- Venature verticali
- Scanalature
- Vetro di design
- Maniglia 7090 acciaio inox



### **Modello 2108**

- Abete rosso
- Venature verticali
- Scanalature
- Vetro di design
- Maniglia 7090 acciaio inox



### **Modello 2109**

- Pino velato
- Fibre orizzontali
- Scanalature
- Vetro di design
- Maniglia 7093 acciaio inox



### **Resistenza con qualsiasi spessore:**

Scegliete tra due profondità di telaio (78 e 90 mm) e 3 spessori di battente (78, 90 e 100 mm). Per collegamenti solidi ed estremamente resistenti.

**Profondità**





### **Modello 2114**

- Abete rosso
- Fibre orizzontali
- Decorazioni in metallo e lesene in acciaio inox
- Vetro di design
- Maniglia 7093 acciaio inox



### **Modello 2110**

- Rovere
- Venature verticali
- Scanalature decorative
- Vetro di design
- Maniglia 7093 acciaio inox



### **Modello 2111**

- Pino
- Fibre orizzontali
- Decorazioni in metallo
- Vetro trasparente
- Maniglia 7041 acciaio inox



### **Il nostro consiglio per voi:**

Bella e utile Una chiusura in acciaio inox non solo è esteticamente gradevole, ma protegge anche la vostra porta.

**Zoccolo in acciaio inox**



### **Modello 2113**

- Pino
- Fibre orizzontali
- Decorazioni in acciaio inox
- Vetro trasparente
- Maniglia 7041 acciaio inox



### **Modello 2115**

- Larice
- Venature verticali
- Vetro di design
- Maniglia 7003 acciaio inox



### **Modello 2116**

- Abete rosso
- Venature verticali
- Decorazioni in metallo e acciaio inox
- Scanalature decorative
- Vetro di design
- Maniglia 7003 acciaio inox



### **Modello 2115**

Larice





### **Modello 2102**

- Bianco traffico (RAL)
- Maniglia 7010 acciaio inox



### **Modello 2105**

- Sezione inferiore e telaio grigio seta (RAL)
- Sezione superiore bianco perla (RAL)
- Vetro trasparente
- Maniglia 7012 acciaio inox



### **Modello 2112**

- Grigio bluastro (RAL)
- Vetro trasparente
- Maniglia 7043 acciaio inox



### **Modello 2127**

- Verde pino (RAL)
- Vetro trasparente
- Maniglia 7001 ottone lucido



### **Modello 2128**

- Rosso traffico (RAL)
- Vetro Pavé bianco opaco
- Maniglia 7017 acciaio inox
- Zoccolo in acciaio inox (sovrapprezzo)





01



02



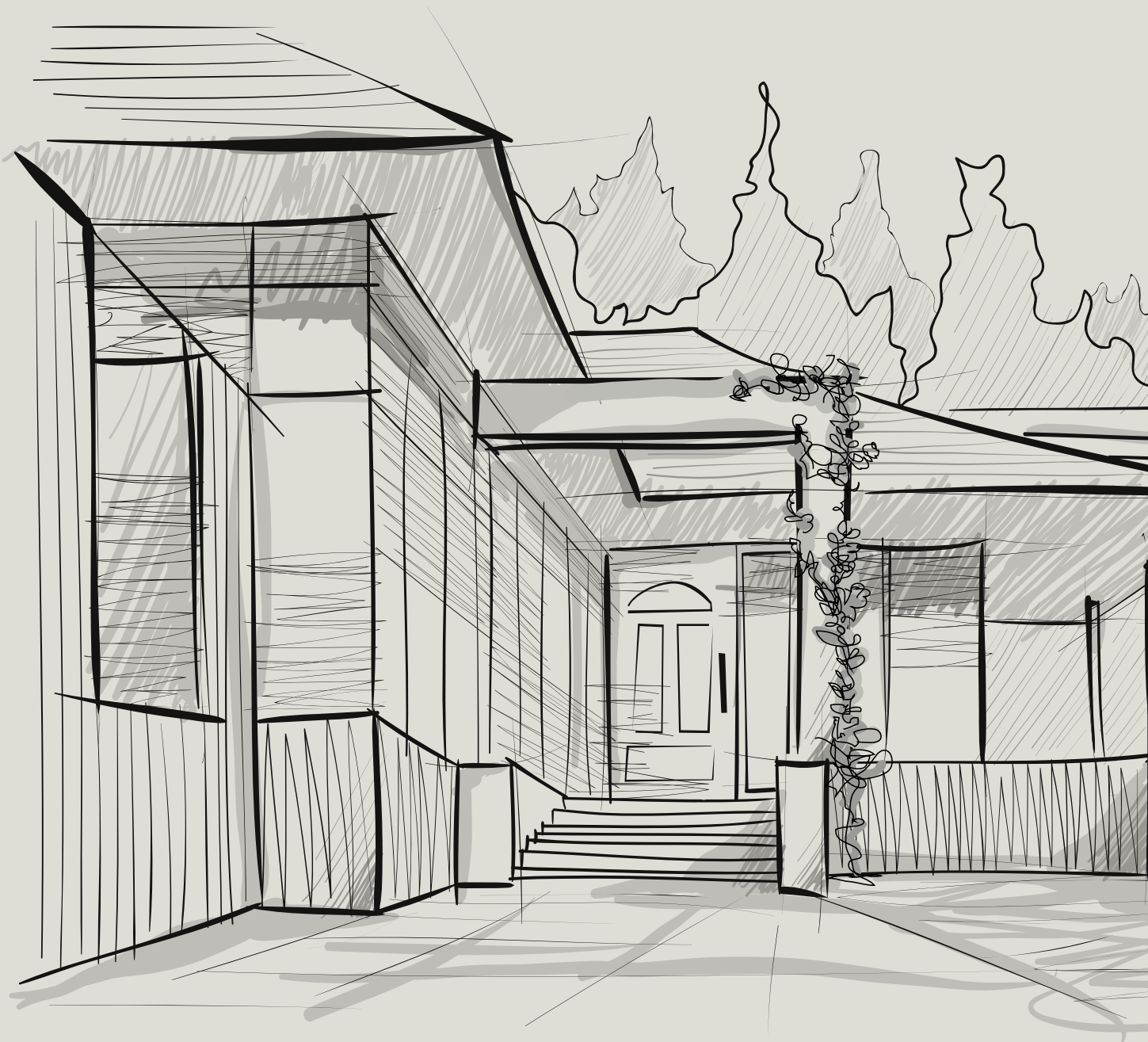
03

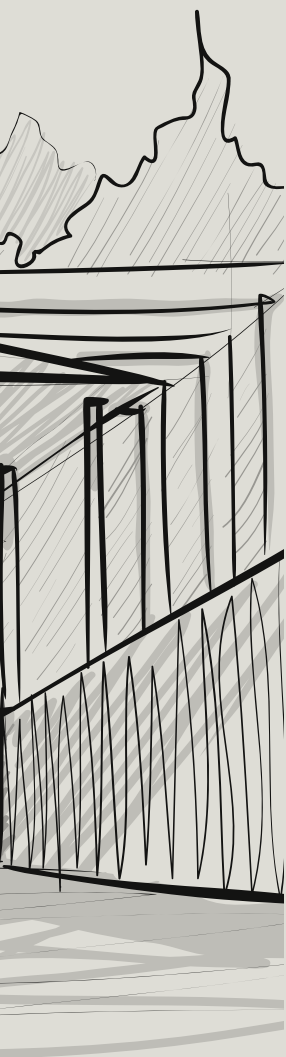
**[01 Modello 2112**  
Colore grigio basalto

**[02 Modello 2105**  
Colore grigio  
antracite

**[03 Modello 2102**  
Colore grigio  
antracite







Porte intelaiate UNILUX HighLine

# Originali. Classiche. Intramontabili.

Esistono forme e colori che non sono mai fuori moda. Design che si sono affermati nel corso dei decenni o addirittura secoli e che resteranno in voga anche in futuro.

**Le porte intelaiate HighLine sono sinonimo di eleganza, e si inseriscono fedelmente nel quadro d'insieme. Sono progettate per la ristrutturazione di edifici di vecchia costruzione e caratterizzate da architettura tradizionale.**

**Belle come un tempo – Porte intelaiate HighLine.**





### **Modello 2218**

- Effetto legno Jatoba
- Vetro Masterligne
- Maniglia 7003 acciaio inox



### **Modello 2224**

- Rosso porpora (RAL)
- Vetro trasparente
- Maniglia 7002 acciaio inox



### **Modello 2206**

- Rosso arancio (RAL)
- Vetro di design
- Maniglia 7011 acciaio inox



### **Valorizzazione massiccia:**

Legno indistruttibile, tagliato perfettamente a misura. Uno strato di copertura in legno massiccio è il completamento ideale delle porte d'ingresso UNILUX già d'eccellenza.

**Legno massiccio pregiato**





### **Modello 2200**

- Pino
- Vetro trasparente
- Maniglia 7002 acciaio inox



### **Modello 2201**

- Pino
- Vetro trasparente
- Maniglia 7002 acciaio inox



### **Il nostro consiglio per voi:**

Scegliendo una maniglia particolare, il design della porta dei vostri sogni si perfeziona anche a livello estetico

**Maniglia**





### **Modello 2210**

- Effetto legno noce
- Vetro barocco bianco
- Maniglia 5000 ottone lucido



### **Modello 2212**

- Grigio cemento (RAL)
- Vetro Uadi bianco
- Maniglia 5000 ottone lucido



### **Modello 2213**

- Grigio platino (RAL)
- Vetro trasparente
- Maniglia 5000 ottone lucido



### **Luminosità:**

Sarete voi a decidere in merito a luce, trasparenza e atmosfera grazie alla vasta gamma di eleganti ornamenti.

**Ornamenti**



**Modello 2304**

- Verde muschio (RAL)
- Vetro arabesco
- Maniglia 5004 ottone lucido



**Modello 2222**

- Verde abete (RAL)
- Vetro trasparente
- Maniglia 7011 acciaio inox



**Modello 2304**  
 Colore verde muschio (RAL)





### **Modello 2227**

- Blu nerastro (RAL)
- Vetro di design
- Maniglia 7000 ottone lucido



### **Modello 2228**

- Rosso vino (RAL)
- Vetro trasparente
- Maniglia 7001 ottone lucido



### **Modello 2230**

- Grigio chiaro (RAL)
- Vetro barocco bianco
- Maniglia 7001 ottone lucido



### **Il nostro consiglio per voi:**

Desiderate porre accenti entusiasmanti? Scegliete vetri speciali – nulla caratterizza una porta d'ingresso più di un vetro.

**Vetro**





### **Modello 2302**

- Grigio ardesia (RAL)
- Vetro trasparente
- Maniglia 6002 ottone lucido





### **Modello 2303**

- Rosso vino (RAL)
- Vetro di design
- Maniglia 5004 ottone lucido



### **Modello 2226**

- Bianco traffico (RAL)
- Vetro trasparente
- Maniglia 5004 ottone lucido



### **Il nostro consiglio per voi:**

Rendete la vita difficile ai potenziali ladri! Con le porte certificate RC2 offrirete maggiore sicurezza a voi stessi e alla vostra famiglia.

**Certificazione RC2**



### **Modello 2208**

- Grigio ferro (RAL)
- Vetro Silvit bianco
- Maniglia 5000 ottone lucido

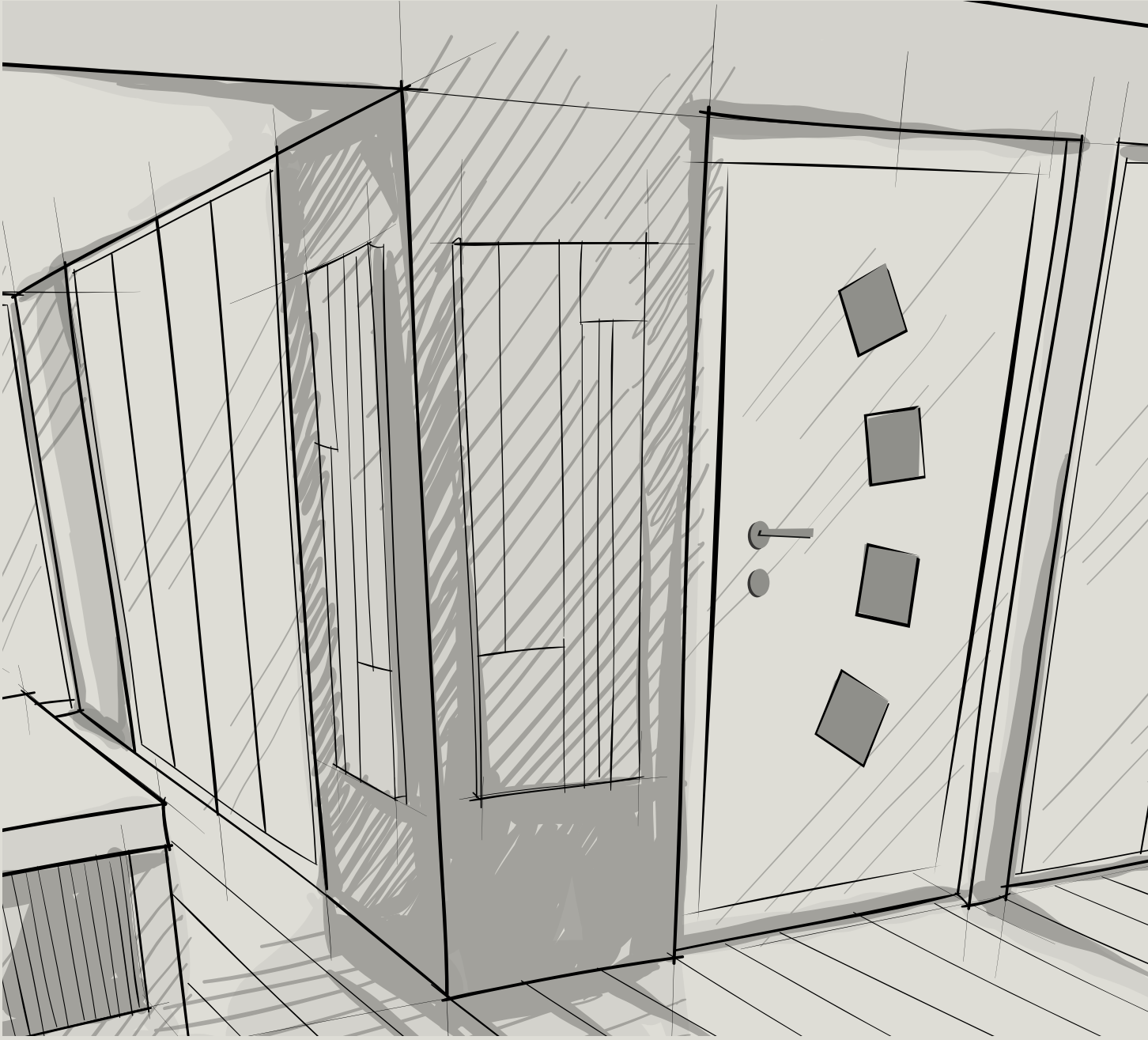


### **Modello 2209**

- Verde muschio (RAL)
- Vetro barocco bianco
- Maniglia 5000 ottone lucido
- Senza listelli in vetro esterni









## Porte d'ingresso UNILUX JuniorLine

**Accattivanti.  
Intelligenti.  
Convenienti.**

Prestazioni massime, prezzo minimo. Proprio come "i fratelli maggiori" delle linee HighLine ed ExklusivLine, anche la JuniorLine viene prodotta in legno pregiato. Convince per la qualità ormai collaudata, la tecnologia sofisticata e il design innovativo. Potrete scegliere tra quattro diverse maniglie, quattro diversi vetri e tra tutti i colori disponibili.

**Con la JuniorLine riceverete una porta d'ingresso UNILUX originale, senza compromessi.**

**Qualità del marchio a prezzi accessibili – JuniorLine.**





### **Modello 2011**

- Rosso marrone (RAL)
- Maniglia 7010 acciaio inox



### **Modello 2015**

- Grigio ferro (RAL)
- Vetro Mastercarree
- Maniglia 7002 acciaio inox



### **Modello 2016**

- Blu cobalto (RAL)
- Vetro trasparente
- Maniglia 7002 acciaio inox



### **Modello 2011**

Colore beige perlato (RAL)





### **Modello 2018**

- Rosso rubino (RAL)
- Vetro Mastercarree
- Maniglia 7002 acciaio inox



### **Modello 2015**

Colore grigio ferro (RAL)





### **Modello 2022**

- Beige (RAL)
- Vetro trasparente
- Maniglia 7002 acciaio inox



### **Modello 2023**

- Bianco traffico (RAL)
- Vetro Mastercarree
- Maniglia 7012 acciaio inox



01



02



03

[01 **Modello 2015**  
Colore grigio ferro

[02 **Modello 2011**  
Colore grigio antracite

[03 **Modello 2023**  
Colore bianco











Così come sei

# La porta dei vostri sogni UNILUX.

Alla UNILUX nulla è stereotipato. Ogni porta d'ingresso è un unicum, di cui potete scegliere non solo modello, dimensioni, tipologia del legno e colore, ma anche tutti i dettagli.

**Speciali sezioni luminose, elementi laterali opzionali e lucernari vi consentiranno di porre accenti del tutto individuali. Anche le scelte del vetro e della maniglia saranno espressione del vostro esclusivo gusto personale.**

Ed ecco quindi che, in virtù di tutte queste variegata possibilità, ogni porta UNILUX non può che essere unica, fin dall'origine.

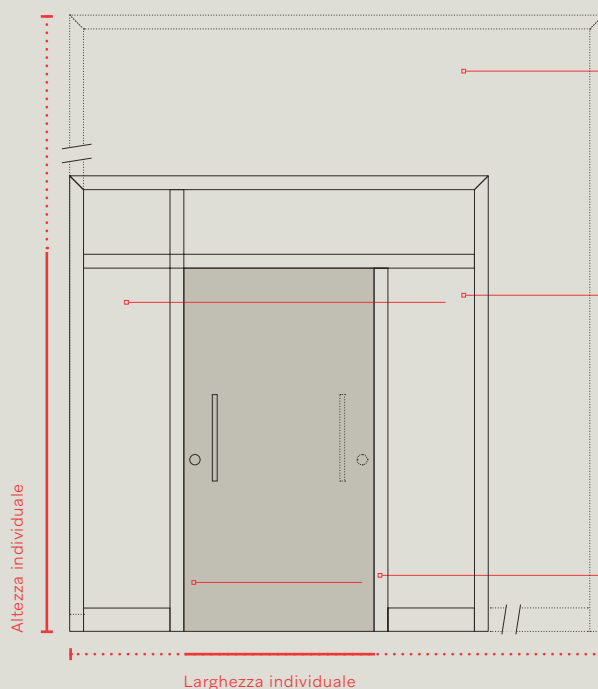


# Libertà di allestimento di dimensione e forma.

## Calzano a pennello.

Quanto deve essere grande una porta d'ingresso? Su che lato deve aprirsi? È meglio a una o a due ante? E quanta luce del giorno dovrebbe lasciar filtrare? Domande a cui ciascuno darà una risposta diversa.

Ecco perché riceverete le nostre porte UNILUX su misura non solo della lunghezza e larghezza che più vi aggrada, ma anche con l'allestimento che preferite. Per esempio con uno o due elementi laterali complementari e lucernari. Elementi che mettono in risalto la vostra porta e pongono ulteriori accenti di design.



### Lucernari

Per elementi particolarmente alti e maggiore permeabilità alla luce

### Elementi laterali

Per sistemi di porte d'ingresso particolarmente larghi:

Uno o due elementi laterali per maggiore luminosità

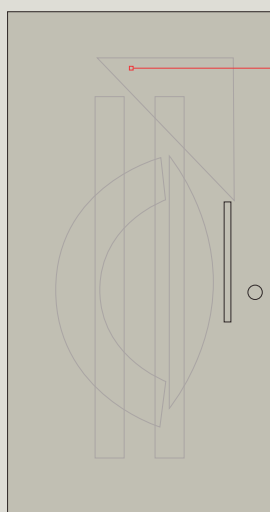
### Fermoporta

Scegliete il lato di apertura

## E luce fu

Gli atrii non devono essere mai troppo bui. Attraverso inserti in vetro nella porta d'ingresso, elementi laterali in vetro e lucernari è possibile permearli di luce, anche senza lampadine.

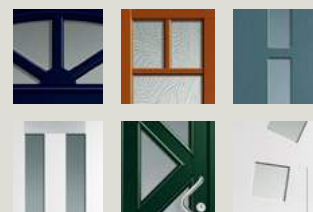
In questo modo qualsiasi anticamera risulterà luminosa. Luce, fornita gratuitamente dalla natura.



### Inserti in vetro

Triangolo o quadrato? Segmenti simmetrici o curve briose? Anche per quanto riguarda gli inserti in vetro UNILUX vi offre tutte le innumerevoli possibilità cui vi ha da sempre abituato.

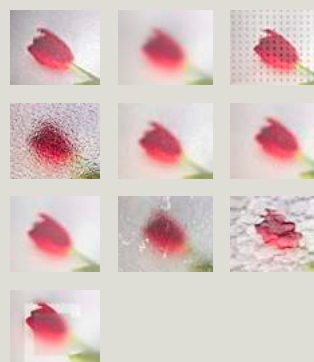
Varietà per maggiore individualità.





## Ben più che luminoso

Nessun vetro è uguale all'altro. Provate a immaginare quanto possa essere versatile questo materiale del tutto familiare ai più. Da semplici vetri ornamentali a sofisticati vetri di design.



## Design per afferrare

Ottone arcuato o acciaio inox lineare? Storica e classica o minimalista e moderna? Ogni maniglia UNILUX non rappresenta soltanto una solida creazione di artigianato, ma è anche un piccolo gioiello estetico, che diventa espressione del vostro gusto e del vostro stile personale.



## Zoccolo

Per molti modelli è disponibile come optional una robusta protezione in acciaio inossidabile.



# Libertà di allestimento di materiale e colore.



## La vita è variopinta

Ogni porta UNILUX non solo si adatta perfettamente a livello architettonico, ma anche a livello cromatico alla vostra casa. La vasta gamma di colori e varianti di colore soddisferà ogni vostro desiderio.

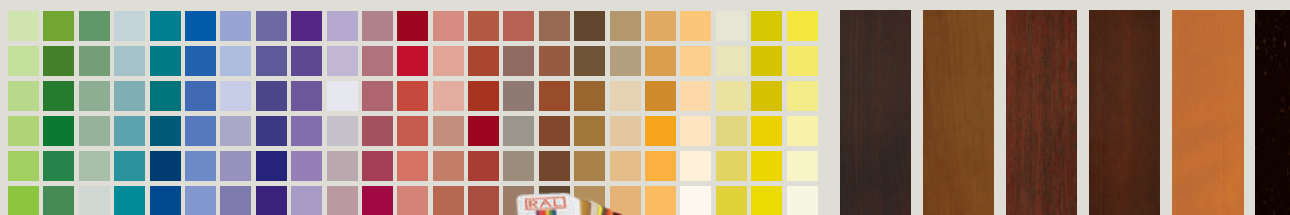
Rivolgetevi al vostro rivenditore specializzato UNILUX per conoscerli tutti. Così potrete essere certi di ritrovare nella vostra porta d'ingresso il rosso (il grigio o il blu) che più amate.

Potrete scegliere tra 15 velature semitrasparenti e circa 200 colori RAL coprenti. Anche per quanto riguarda il legno sono disponibili svariate tipologie tra cui quercia, pino, larice, abete rosso ed eucalipto grandis.

Così la porta d'ingresso si armonizzerà perfettamente con l'architettura della vostra abitazione.



Eucalipto grandis



Colori RAL

Decorazioni in legno







Larice



Pino



Abete rosso

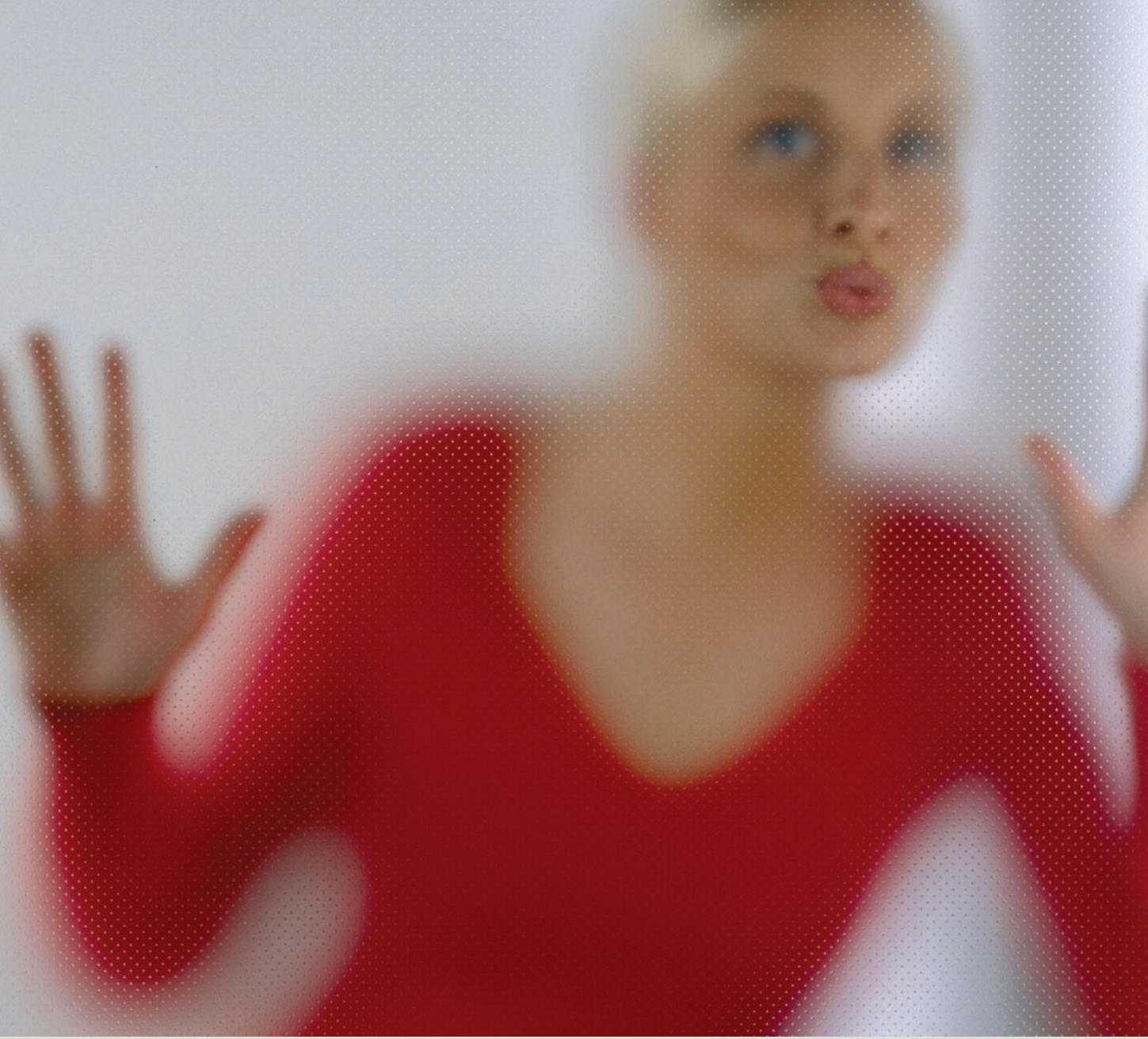


Rovere



Potrete scegliere i legni seguenti: quercia, pino, larice, eucalipto grandis e abete rosso nonché 20 tonalità di velature. Il vostro partner specializzato UNILUX sarà lieto di aiutarvi a scegliere i colori delle velature utilizzabili per le diverse tipologie di legno.









**Trasparenza dello stile**

## **Il vetro e le sue varianti.**

Il vetro è un materiale particolare, che conferisce una speciale nota individuale ad ogni porta. Proponiamo vetri di porte d'ingresso che non potrebbero essere più diverse, e per ognuna di esse sono disponibili proposte di design individuali. Così, grazie attraverso la scelta del vetro potrete dar vita al vostro stile personale.

**I vetri UNILUX convincono perché lasciano filtrare la luce naturale, tenendo al riparo da sguardi indiscreti. Ogni vetro ornamentale e di design dimostra che bellezza e funzionalità non sono necessariamente in contrasto.**

**UNILUX** – Quando il vetro può essere davvero esclusivo.



## Seduzione pericolosa.

Proprio come quella del nostro assortimento. Che vi mostrerà tutto ciò che è possibile realizzare con il vetro. Non deve essere sempre "semplicemente liscio". Vetri ornamentali e di design rendono questo materiale a voi familiare più strutturato e ingegnoso.

**Rivolgetevi al vostro rivenditore specializzato UNILUX locale. Sarà lieto di mostrarvi il vasto assortimento di vetri UNILUX.**







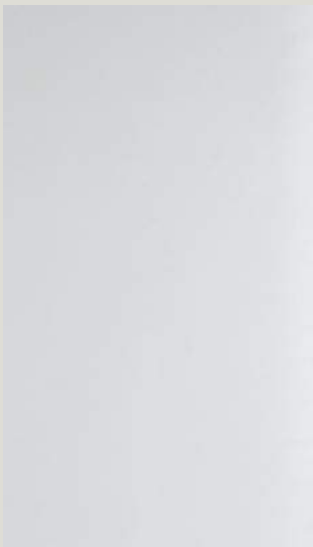
**Cincillà**



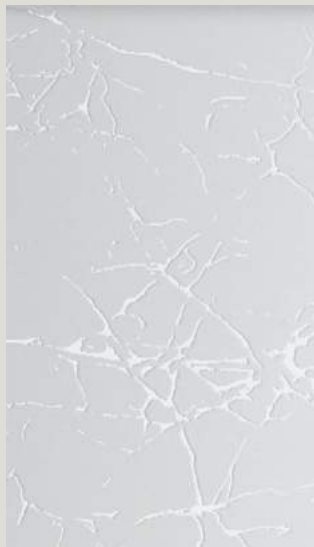
**Pavé bianco opaco**



**Punto bianco**



**Satinato**



**Uadi bianco**



**Cattedrale**  
Martellato grande






**Estetica a portata di mano**

# **Maniglie e relative varianti.**

Le maniglie delle porte devono essere resistenti, soprattutto perché non tutti le trattano con guanti di velluto. La robustezza è dunque un presupposto imprescindibile per una buona presa. Tuttavia, noi non ci occupiamo solo della resistenza dei materiali, ma anche dell'estetica.

**Una maniglia per porte UNILUX crea sempre un'immagine accattivante. In qualità di complemento architettonico, completa al meglio qualsiasi modello di porta.**

**Gradevoli tra le mani, convincenti nell'aspetto – queste sono le maniglie di porte UNILUX.**



# Programma maniglie UNILUX per porte da esterno e d'ingresso laterali.

## Dotazione standard

Queste maniglie sono disponibili  
senza sovrapprezzo



**7002 (s)**

L 400 mm



**7050 (s)**

L 400 mm



**7089**

L 600 mm



**7093**

L 600 mm



**7003 (s)**

L 600 mm



**7085 (s)**

L 600 mm



**7086 (s)**

L 1.000 mm



**7090**

L 1.500 mm



**7083**

L 330 mm



**7084 (s)**

L 400 mm



**4000\***

Alluminio  
argento



**4001\***

Alluminio  
argento



**4004\***

Alluminio  
argento



**4005\***

Alluminio  
argento



## Rosette esterne

Dotate la vostra porta di una rosetta rotonda per foratura o, se preferite, di una rosetta applicata. Questi diversi design sono disponibili di serie.



**3000**

Acciaio inox  
opaco



**3002\***

Bronzo  
anticato



**3003\***

Ottone  
lucido



**3005\***

Acciaio inox  
opaco



**3007\***

Alluminio  
argento



**3008\***

Ottone  
lucido



**3011\***

Acciaio inox  
opaco



**3012\***

Acciaio inox  
opaco



**3013**

Acciaio inox  
opaco



**3015**

Acciaio inox  
opaco

## Maniglie interne

Nella versione standard (S) per le maniglie interne potrete scegliere tra 20 design diversi\*. Per una maggiore individualità è disponibile il pacchetto maniglie + ulteriori colori.



**2000** ○

Acciaio inox  
opaco, +



**2001** ○

Acciaio inox  
opaco, S



**2002** ○

Acciaio inox  
opaco, S



**2003** ○

Acciaio inox  
opaco, S



**2005** ○

Acciaio inox  
opaco, +



**2007** ○

Acciaio inox  
opaco, S



**2014** □

Acciaio inox  
opaco, S



**2015** ○

Ottone lucido,  
+



**2200**

Ottone lucido,  
S



**2203\*** ○

Alluminio  
argento, S



**2204**

Ottone  
lucido, +



**2300\*** □

Acciaio inox  
opaco, +



**2301\*** □

Acciaio inox  
opaco, +



# Maniglia +

## Il pacchetto per accenti "maneggevoli"

Il pacchetto maniglie propone una vasta gamma di maniglie da esterno suddivise in tre categorie. Potrete scegliere tra maniglie corte, maniglie lunghe e che offrono una particolare sensazione al tatto. Naturalmente UNILUX vi offre anche le rosette abbinate e un assortimento di maniglie interne.



**7081 (s)**

L 295 mm



**7082 (s)**

L 295 mm



**7010**

L 330 mm



**7011**

L 330 mm



**3017**

Acciaio inox  
opaco



**3019**

Acciaio inox  
opaco



**7012**

L 330 mm



**7088 (s)**

L 350 mm



**7033 (s)**

L 400 mm



**7091**

L 400 mm



**7092**

L 800 mm



**7041**

L 800 mm



**7097**

L fino a 1.500 mm

### Elementi del pacchetto maniglie +

Questo pacchetto offre diverse maniglie e rosette esterne nonché svariate versioni di maniglie interne.



**4006\***

Alluminio  
acciaio

**4007\***

Alluminio  
marrone

**4008\***

Alluminio  
argento



**4009\***

Alluminio  
bianco



**5003\***

Alluminio  
bronz



**5004\***

Ottone lucido



**5300\***

Alluminio  
argento



**5301\***

Ottone  
brunito



**6000**

acciaio inox  
opaco



**6001**

acciaio inox  
opaco



# Maniglia ++

## Snelle e particolari al tatto

I tre pacchetti di maniglie determinano l'effetto ottico della vostra porta d'ingresso. Mentre il pacchetto + contiene maniglie funzionali classiche e moderne, il pacchetto ++ offre maniglie lunghe selezionate che si estendono pressoché sull'intera altezza della porta come elemento di allestimento, completate tuttavia da maniglie corte selezionate.

### Elementi del pacchetto maniglie ++

Questo pacchetto include numerose maniglie da esterno e interne, che convincono per forma e funzione.



**4006\***

acciaio inox  
opaco

**4007\***

acciaio inox  
opaco

**4008\***

acciaio inox  
opaco

**4009\***

acciaio inox  
opaco

**4012**

acciaio inox  
opaco



**5000\***

Ottone  
lucido



**5003\***

Ottone  
lucido



**7017 (s)**

L 325 mm



**7043**

L 500 mm



**7036 (s)**

L 600 mm





**7029**

L 800 mm



**7094**

L 1.000 mm



**7030**

L 1.000 mm



**7007 (s)**

L 1.800 mm



**7096 (s)**

L fino a  
2.200 mm



**7097**

L fino a  
2.200 mm



**7098**

L fino a  
2.200 mm



# Maniglia ++

Con decorazioni e materiali di prim'ordine, il pacchetto +++ soddisfa tutti i vostri desideri per un'esperienza davvero esclusiva di porta d'ingresso. Indipendentemente da quale pacchetto sceglierete, già al primo contatto con la maniglia, ne avvertirete sia il pregio che la stabilità.

## Elementi del pacchetto maniglie +++

Un sogno. Vi attendono maniglie esterne di forma compiuta, che conferiscono alla vostra porta una sensazione al tatto di esclusività e qualità eccellente.



**7102**

acciaio inox opaco



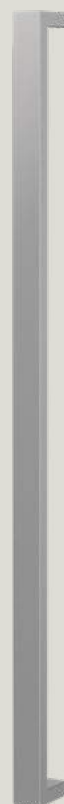
**7101**

acciaio inox opaco



**7001**

L 300 mm



**7095**

L 1.050 mm



**7037 (s)**

L 1200 mm



**7042**

L 1.600 mm



**7096 (s)**

L > 2.200 mm



**7097**

L > 2.200 mm



**7098**

L > 2.200 mm



**7099**

tutte le  
lunghezze



**7100 (s)**

tutte le  
lunghezze









## Vantaggi e tecnica

# Dotazioni al centro dell'attenzione.

Parlare di qualità è semplice. Ma concretamente cosa significa? Le foto seguenti trasmettono un'immagine di ciò che si cela dietro i raffinati design UNILUX, ovvero il solido lavoro artigianale.

**Inoltre, le sezioni e macrofotografie mostrano l'interno delle nostre porte d'ingresso. Questo vi consente ad es. di riconoscere la differenza tra diverse profondità di telaio o tra una copertura in legno massiccio e in legno compensato.**

**Per maggiori dettagli contattate il vostro rivenditore specializzato UNILUX – che è il nostro partner per quanto riguarda la qualità.**



## Vantaggi e tecnica

# I dettagli fanno la differenza.



### Spessore variabile della porta

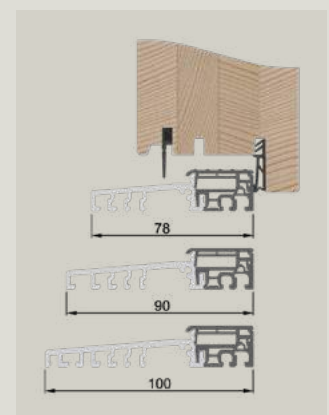
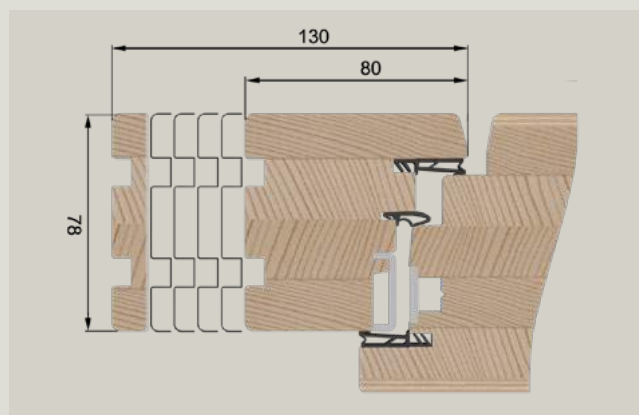
Due profondità di telaio (78 e 90 mm) con tre spessori di ante (78, 90 e 100 mm) danno vita a cinque diverse combinazioni, di cui una esterna a livello pavimento.

### Lastre di vetro

Vale la pena prestare attenzione ai dettagli. A seconda del tipo di inserimento – rustico sporgente, obliquo sporgente o dritto a filo – le lastre di vetro influiscono più o meno sull'effetto estetico (possibile per quasi tutte le porte).

### Copertura in legno massiccio opzionale

Questa copertura valorizzerà la vostra porta d'ingresso (a confronto: a sinistra legno compensato, a destra legno massiccio).



### Larghezze BR variabili

Per le parti laterali e superiori è possibile scegliere tra 80 e 130 mm (a passi da 10 mm).

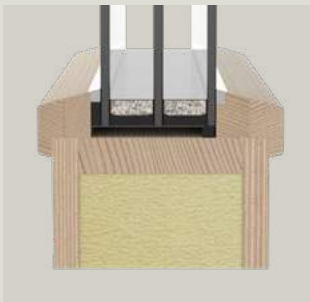
### Soglia a pavimento 78, 90, 100, squadrata

È possibile scegliere la soglia a pavimento a seconda dello spessore dell'anta (78, 90 o 100 mm).



### **Moderno scanner di impronte digitali**

Per maggiore sicurezza: lo scanner di impronte digitali dimostra che ci avvaliamo di tecnologie di sicurezza all'avanguardia e intelligenti. E il gioco è fatto: basta un dito per entrare in casa! Sempre nella massima sicurezza e con il massimo comfort.



### **Inserto in legno massiccio nei tagli dell'infisso**

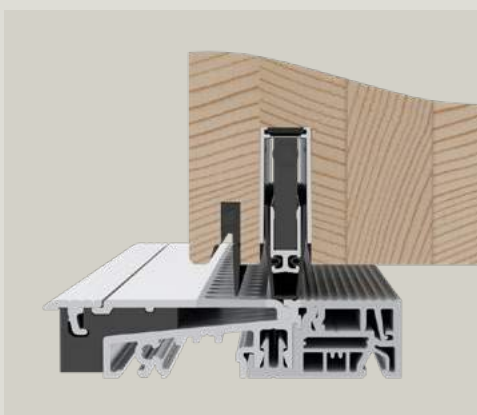
In tutte le porte a pannelli è possibile inserire una chiodatura coperta della lastra, che ne migliora l'impressione complessiva.

### **3 guarnizioni**

Non c'è due senza... Tre guarnizioni (di finecorsa, centrale e sovrapposta) rendono la vostra porta ermetica.

### **Bandelle coperte o in evidenza**

In molte costruzioni (fino a 150 kg) è possibile coprire la bandella di acciaio inox. Oppure metterla in risalto ponendo accenti con uno dei 3 colori di vernice.



### **Guarnizione incassata**

Qui non ci sono spifferi! Grazie alla guarnizione incassata, tra porta e pavimento non passa un filo d'aria.

### **Panoramica dei dettagli:**

- [01 Vetro umido all'interno e all'esterno per un miglior adeguamento del colore al legno**
- [02 Profili d'ingrandimento 25 e 50 mm**
- [03 Certificato RC2**



Protezione e sicurezza

## L'incubo dei ladri.

Gli intrusi hanno le ore contate. Quanti più ostacoli incontrano sulla loro strada, tanto più rapidamente tendono a capitolare. Ecco perché UNILUX non si pone solo il problema di design e comfort, ma anche quello di dispositivi di protezione e serrature. E, ne siamo convinti e il nostro lavoro quotidiano lo dimostra, è proprio su questi ultimi che non bisogna mai lesinare.

**Buono a sapersi: Fin dall'allestimento base, le porte d'ingresso UNILUX dispongono di efficaci meccanismi di protezione. Inoltre, offriamo misure addirittura superiori allo standard di sicurezza di serie di per sé già molto elevato.**

**Così UNILUX contribuisce a impedire a ospiti indesiderati di poter accedere alla vostra abitazione.**







### **Struttura massiccia della porta con listello di chiusura continuo**

“Molto aiuta effettivamente molto”, almeno per quanto riguarda la sicurezza. Quanto più massiccia è una porta, tanto più sarà resistente alle aggressioni esterne. Grazie agli spessori di 78, 90 e 100 mm, i nostri modelli offrono una robusta protezione naturale.

Tutti dispongono infatti di una chiusura metallica continua nel telaio. Nella pratica questo significa che il dispositivo di blocco s’innesta generalmente in modo solidale negli elementi di chiusura, e quindi l’eventuale intruso dovrebbe riuscire a smontare l’intero listello dalle ferramenta, con uno sforzo aggiuntivo praticamente insostenibile. Questa forma di ostacolo alza notevolmente l’asticella delle difficoltà per qualsiasi ladro!

### **Vetro di sicurezza**

Grazie a una speciale pellicola di polycarbonato ad alta resistenza, il vetro di sicurezza, disponibile come optional, rimane chiuso persino in presenza di crepe nel vetro: buon per voi, ma non per i potenziali scassinatori. Del resto, il vetro di sicurezza P2A resistente agli urti di UNILUX è certificato dallo Staatliche Beschussamt, l’ente federale di test balistici.

### **Fermaporta**

Più efficace ed elegante di un chiavistello. Il fermaporta, disponibile come optional, funge da dispositivo di blocco supplementare dall’interno e da barra di bloccaggio quando la porta viene aperta leggermente. In questo modo si impedisce qualsiasi “visita” di ospiti indesiderati.



## Porte d'ingresso ExclusivLine



**Pagina 12**

Modello 2400

**Pagina 12**

Modello 2401

**Pagina 12**

Modello 2402

**Pagina 13**

Modello 2403

**Pagina 13**

Modello 2404

**Pagina 13**

Modello 2405

**Pagina 13**

Modello 2406

## Porte a pannelli HighLine



**Pagina 16**

Modello 2103

**Pagina 16**

Modello 2104

**Pagina 16**

Modello 2106

**Pagina 17**

Modello 2107

**Pagina 17**

Modello 2108

**Pagina 17**

Modello 2109

**Pagina 18**

Modello 2110



**Pagina 18**

Modello 2111

**Pagina 19**

Modello 2113

**Pagina 18**

Modello 2114

**Pagina 19**

Modello 2115

**Pagina 19**

Modello 2116

**Pagina 20**

Modello 2127

**Pagina 20**

Modello 2128



**Pagina 20**

Modello 2102

**Pagina 20**

Modello 2105

**Pagina 20**

Modello 2112

## Porte intelaiate HighLine



**Pagina 24**  
Modello 2218



**Pagina 24**  
Modello 2206



**Pagina 24**  
Modello 2224



**Pagina 25**  
Modello 2200



**Pagina 25**  
Modello 2201



**Pagina 26**  
Modello 2210



**Pagina 26**  
Modello 2212



**Pagina 26**  
Modello 2213



**Pagina 27**  
Modello 2304



**Pagina 27**  
Modello 2222



**Pagina 28**  
Modello 2227



**Pagina 28**  
Modello 2228



**Pagina 28**  
Modello 2230



**Pagina 29**  
Modello 2302



**Pagina 30**  
Modello 2303



**Pagina 30**  
Modello 2226



**Pagina 31**  
Modello 2208



**Pagina 31**  
Modello 2209

## Porte d'ingresso JuniorLine



**Pagina 34**  
Modello 2011



**Pagina 34**  
Modello 2015



**Pagina 34**  
Modello 2016



**Pagina 35**  
Modello 2018



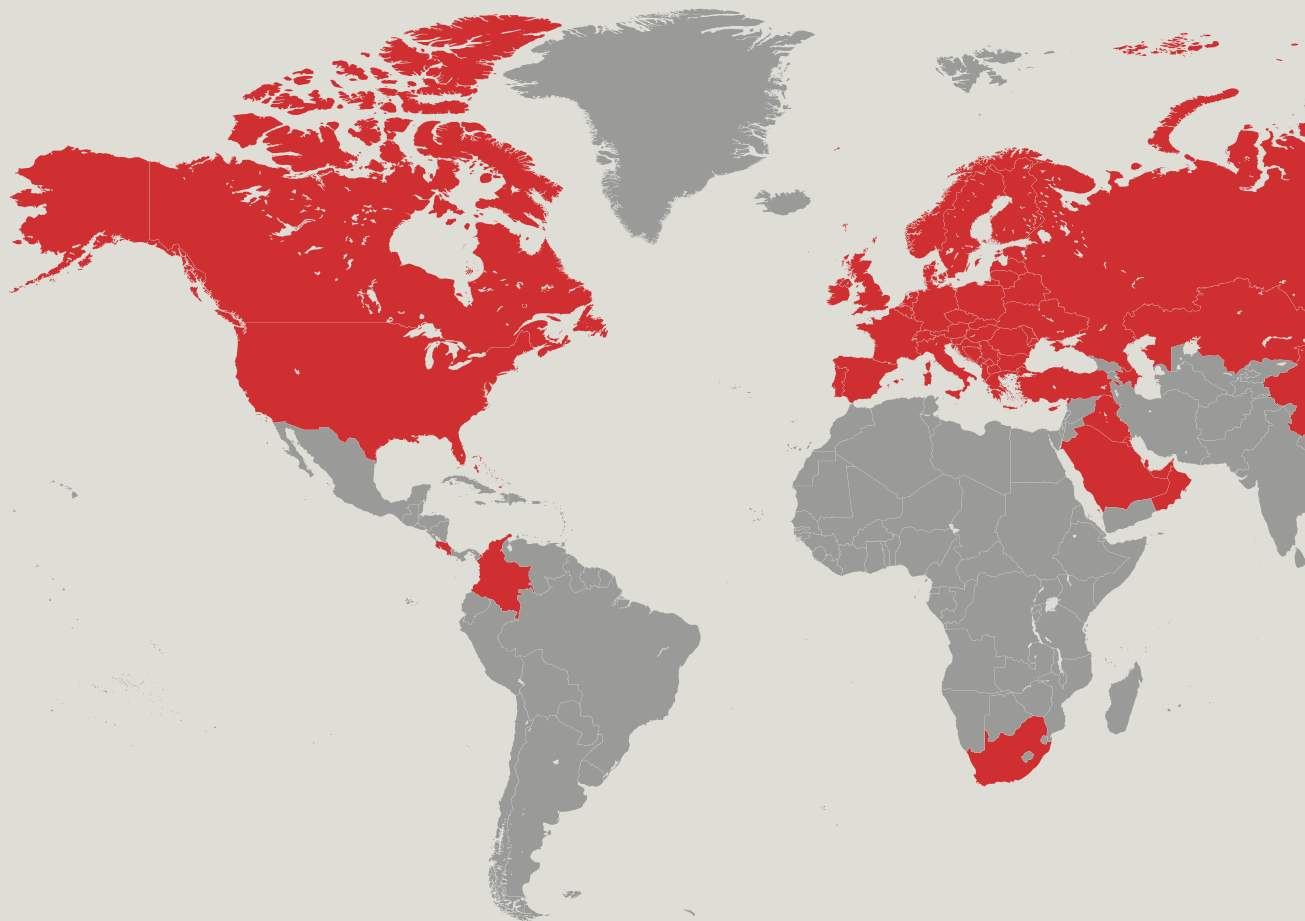
**Pagina 36**  
Modello 2022



**Pagina 36**  
Modello 2023



## La sicurezza del grande marchio



UNILUX si impegna per un continuo lodevole progresso attraverso la selezione dei partner e dei fornitori delle materie prime, e con collaborazioni con istituzioni ed associazioni di spicco:



I prodotti UNILUX soddisfano i test standard e di sicurezza internazionali:







# Impressum

## Editore

UNILUX GmbH  
54528 Salmtal / Germany  
Tel. 06578 189-0  
Fax 06578 188-0

info@unilux.de  
[www.unilux.de](http://www.unilux.de)

## Avvertenze

Il contenuto di questo catalogo non è giuridicamente vincolante. Sono possibili variazioni tecniche nell'ambito di ulteriore sviluppo o errori dei testi, dei materiali fotografici, delle descrizioni. L'uso di materiale fotografico o di testo, anche parziale, è consentito solamente a richiesta e su esplicita autorizzazione scritta.

Il materiale fotografico ha unicamente finalità illustrative. Eventuali differenze di colore sono inevitabili ed attribuite alla stampa. Le illustrazioni dei campioni sono fuori scala.

© 2023, UNILUX GmbH. Tutti i diritti riservati.



Sede centrale UNILUX a Salmtal



# Contatti:

Telefono: +49 (0) 6578 189-0

E-mail: [info@unilux.de](mailto:info@unilux.de)

Ulteriori informazioni sui prodotti  
sono disponibili all'indirizzo:  
[www.unilux.de](http://www.unilux.de)