

Porte d'ingresso legno-alluminio



Programma porte d'ingresso in legno- alluminio

Resistenti fuori, confortevoli all'interno

UNILUX



Modello 1206

Colore RAL 3004 rosso porpora

Indice

UNILUX apre prospettive	04
Non c'è due...senza sei: I vantaggi del marchio UNILUX	06
Vantaggi dell'abbinamento di materiali diversi	08
UNILUX Porte d'ingresso in legno-alluminio linea DESIGN	10
UNILUX Porte d'ingresso in legno-alluminio linea ELEGANZ	38
UNILUX Porte d'ingresso in legno-alluminio linea HISTORIE	56
UNILUX Porte multiuso in legno-alluminio	66
Libertà di allestimento di forma e materiale	70
Vetri	76
Maniglie e varianti di maniglie	80
Protezione e sicurezza	88
Panoramica	92
La sicurezza del grande marchio	94







UNILUX

Un marchio. Una promessa.

Le porte moderne hanno solamente il nome in comune con i loro "antenati". I soli falegnami artigiani non bastano più a soddisfare le crescenti esigenze funzionali, di comfort e di sicurezza.

Perciò UNILUX ha sviluppato in proprio la linea di porte d'ingresso in legno-alluminio che testimoniano un'elevata intelligenza produttiva ed un complesso livello ingegneristico.

UNILUX ha deciso di produrre su scala industriale per consentire un accesso più ampio a questi capolavori. Questo ci consente di offrire i nostri esclusivi prodotti in legno-alluminio di altissima qualità a un prezzo accessibile.

UNILUX apre prospettive.



Non c'è due...senza sei:

I vantaggi del marchio UNILUX.

Vantaggio 1: longevità:

Le nostre porte in legno-alluminio vengono utilizzate con battenti massicci, con profondità massima di 79 mm. Il battente della porta è rinforzato in acciaio e dispone quindi di un sistema anti-deformazione integrato. La lavorazione di alto livello e i rigidi controlli di qualità sono garanzia di una duratura soddisfazione del cliente per le porte UNILUX.

Vantaggio 2: libertà di allestimento

Sul gusto si può discutere. Pertanto potete scegliere tra ben 40 modelli. E questo è solo l'inizio. Ogni modello può essere allestito individualmente. Dalla scelta del legno della costruzione passando per il colore (tutte le tonalità RAL e tonalità specifiche del legno) fino ad arrivare al vetro e alle maniglie. Varietà sin dall'origine.

Vantaggio 3: bilancio energetico

La costruzione massiccia UNILUX non solo garantisce longevità, ma contribuisce anche al risparmio energetico. Ogni nostra porta in legno-alluminio è fornita anche di distanziatori isolanti separati, collocati fra le lastre di vetro. Ciò permette un migliore isolamento termico, un comfort più elevato in prossimità del vetro e una formazione di condensa considerevolmente ridotta nei mesi freddi. Come optional, ogni porta UNILUX è disponibile anche con vetratura tripla dallo spessore di 40 mm. In tal modo è possibile abbassare ulteriormente i costi di riscaldamento.





Vantaggio 4: sicurezza

In alcune occasioni una porta d'ingresso non deve limitarsi a proteggerci da pioggia e tempeste, ma anche da ospiti indesiderati. Per questo motivo tutti gli elementi di chiusura UNILUX sono realizzati in materiali di grande qualità. Inoltre, ogni nostra porta in legno-alluminio dispone già nella versione standard di due protezioni antieffrazione sul lato della bandella e di un bloccaggio automatico triplo integrato.

Vantaggio 5: servizio


UNILUX si affida esclusivamente ai propri professionisti qualificati. Essi sono ovunque a disposizione in Germania con propri spazi espositivi. Il nostro rappresentante regionale UNILUX saprà aiutarvi riguardo ai dettagli e consigliarvi nella progettazione. Si occuperà di assicurare i termini e la qualità dell'installazione a cura di esperti e sarà a vostra disposizione per qualunque esigenza.

Vantaggio 6: qualità del marchio

Fin dal 1955, per UNILUX vale da sempre questa regola: solamente la qualità senza compromessi lascia i nostri stabilimenti. In questo modo, nel corso dei decenni, la nostra impresa è diventata leader di qualità riconosciuta. Chi presta attenzione al marchio UNILUX, ha la certezza di ricevere sempre un prodotto di marca "Made in Germany".







Vantaggi dell'abbinamento di
materiali diversi

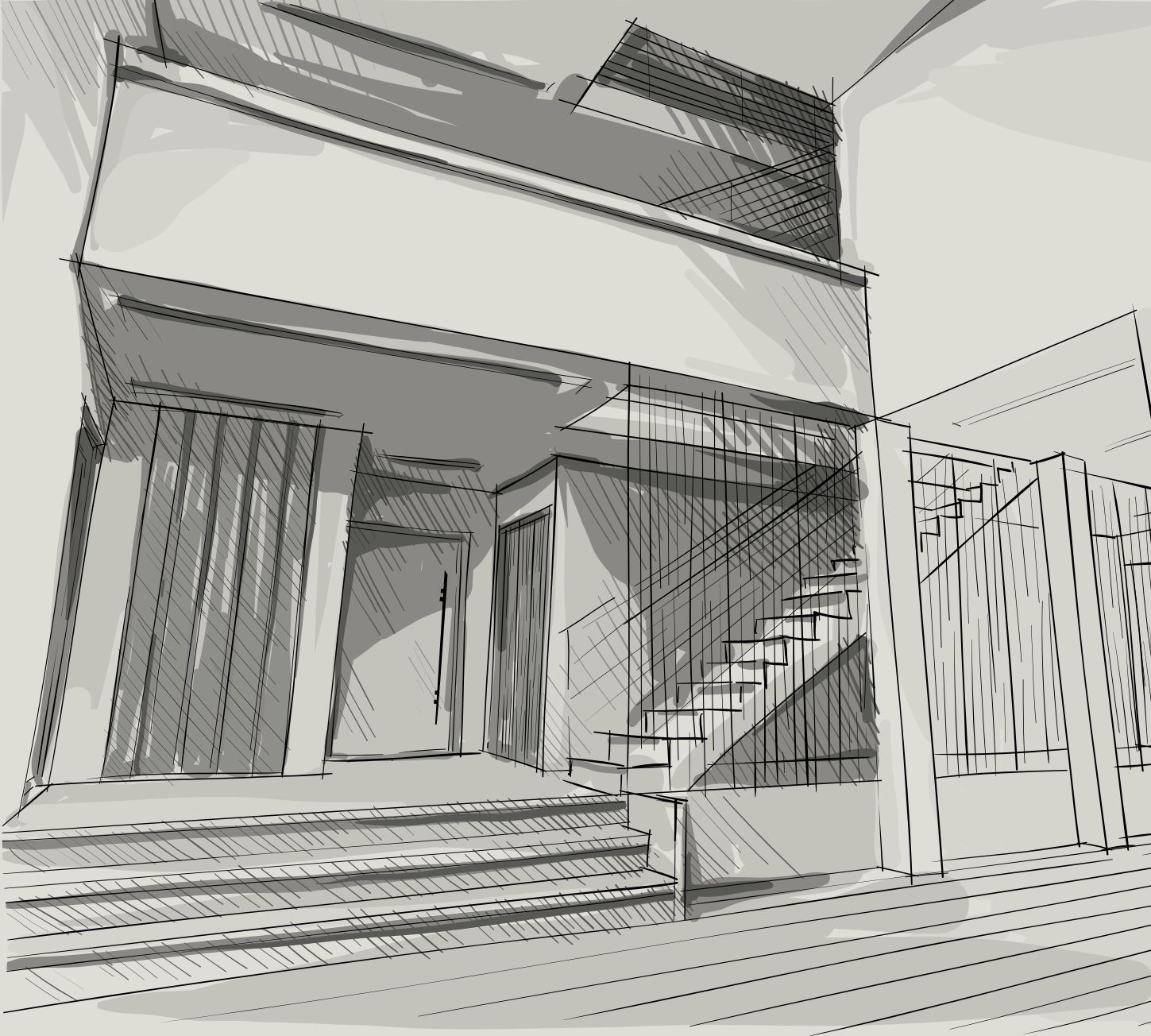
Esterno alluminio, interno legno puro – uniti per generazioni.

Il legno riesce a creare un'atmosfera di estremo comfort – un materiale per sentirsi bene. L'alluminio invece è robusto e protegge dagli influssi ambientali. Insieme danno vita a una porta d'ingresso in legno-alluminio, che mantiene sempre la sua forma.

E non occorre riverniciare. Inoltre, il legno non richiede protezione UV sotto forma di pigmenti coloranti. Grazie al rivestimento di alluminio viene valorizzato senza scolorire. Il rivestimento ingloba il legno in modo stabile e resistente alle intemperie lasciandogli però spazio sufficiente da poter compensare in modo affidabile le oscillazioni della temperatura.

Porte d'ingresso in legno-alluminio di UNILUX: L'originale.







UNILUX Porte d'ingresso linea Design

Icone di stile. Puriste. Moderne.

È probabilmente la principale regola base del buon design: Meno è di più. Affinché le forme possano colpire, non devono risultare sovraccariche, infatti, solo rinunciando a fronzoli inutili è possibile mettere in evidenza la natura stessa di un oggetto. Un gradevole effetto collaterale: le linee pulite non stufano mai.

La linea Design è sinonimo di un linguaggio delle forme al passo con i tempi. Nessun compromesso a livello di estetica per un'architettura estremamente elegante.

L'essenziale è visibile agli occhi – la linea Design.





Modello 1140

- 3 sezioni vetrate
- Vetro satinato
- 3 scanalature
- Maniglia esterna 7043
- Rosetta di sicurezza



Modello 1141

- 1 sezione vetrata
- Vetro satinato
- Lesene (rialzate)
- Applicazione ardesia Autumn Rustic
- Maniglia esterna 7041
- Rosetta di sicurezza



Modello 1143

- 3 sezioni vetrate
- Vetro satinato
- Lesene (rialzate o a filo)
- Applicazione ceramica calcestruzzo seta
- Maniglia esterna 7043
- Rosetta di sicurezza



Modello 1145

- 1 sezione vetrata
- Vetro satinato
- Lesene (rialzate)
- Applicazione Alu Decoral
- Maniglia esterna 7042
- Rosetta di sicurezza



Modello 1150

- Senza sezione vetrata
- Applicazione ceramica Iron Corten
- Maniglia esterna 7043
- Rosetta di sicurezza



Modello 1142

- 3 sezioni vetrate
- Vetro satinato
- Scanalature o lesene (rialzate o a filo)
- Maniglia esterna 7041
- Rosetta cilindrica profilata (optional: rosetta tonda, a filo)





Modello 1148

- 1 sezione vetrata
- Vetro sabbato con strisce trasparenti
- Scanalature o lesene (rialzate o a filo)
- Maniglia esterna 7090
- Rosetta di sicurezza



Modello 1146

- 1 sezione vetrata
- Vetro sabbato con strisce trasparenti
- Maniglia esterna 7003
- Rosetta di sicurezza



Vetro sabbato con scritta trasparente per indirizzo e numero civico



Modello 1147

- 1 sezione vetrata
- Come optional, con vetro sabbato con scritta trasparente per indirizzo e numero civico
- Applicazioni in acciaio inox
- Maniglia esterna 7043
- Rosetta di sicurezza



Modello 1149

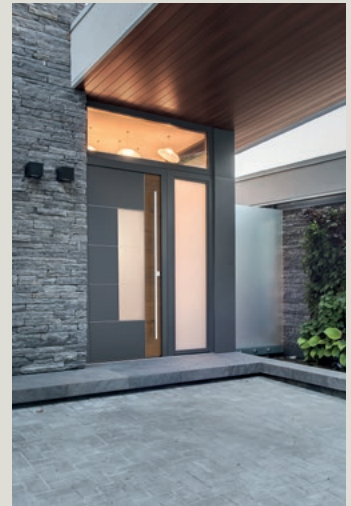
- Senza sezione vetrata
- Applicazioni in acciaio inox
- Maniglia esterna 7091
- Rosetta di sicurezza
- Scanalature o lesene (rialzate o a filo)



Applicazioni ottica
legno, ceramica o
ardesia

Modello 1144

- 1 sezione vetrata
- Vetro sabbatiato con strisce trasparenti
- Lesene (rialzate)
- Applicazioni ottica legno, ceramica o ardesia (Black Line)
- Maniglia esterna 7042
- Rosetta di sicurezza





Modello 1100

- Rivestimento in alluminio LivingLine
- Colore DB 703
- Maniglia esterna 7007
- Rosetta di sicurezza filo



Modello 1100

- Rivestimento in alluminio LivingLine
- Colore RAL 3004 rosso porpora
- Maniglia esterna 7007
- Rosetta di sicurezza filo
- Zoccolo in acciaio inossidabile



Modello 1100

- Rivestimento in alluminio LivingLine
- Colore RAL 5011 acciaio blu
- Maniglia esterna 7007
- Rosetta di sicurezza filo
- Zoccolo in acciaio inossidabile



Modello 1100 **Vista interna**

- Tipo di legno quercia
- Tonalità EI 151 quercia scura
- Maniglia interna 2002



Modello 1101

- Rivestimento di alluminio ModernLine
- Colore RAL 3004 rosso porpora
- Lisene in acciaio inossidabile a filo
- Maniglia esterna 7042 incassata
- Rosetta di sicurezza
- Zoccolo in acciaio inossidabile

Modello 1101

- Rivestimento di alluminio ModernLine
- Colore RAL 5000 lilla
- Maniglia esterna 7042 incassata
- Rosetta di sicurezza

Modello 1101

- Rivestimento di alluminio ModernLine
- Colore RAL 7035 grigio chiaro
- Lisene in acciaio inossidabile a filo
- Maniglia esterna 7042 incassata
- Rosetta di sicurezza



Modello 1101 **Vista interna**

- Legno di pino
- Tonalità KI 123 Red Montana
- Impiallacciatura incrociata
- Maniglia interna 2008





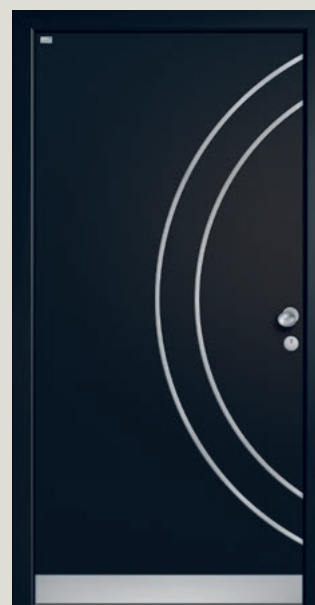
Modello 1104

- Rivestimento in alluminio LivingLine
- Colore RAL 9016 bianco traffico
- Maniglia esterna 6001
- Rosetta di sicurezza filo
- Zoccolo in acciaio inossidabile



Modello 1104

- Rivestimento in alluminio LivingLine
- Colore RAL 7035 grigio chiaro
- Maniglia esterna 6001
- Rosetta di sicurezza filo



Modello 1104

- Rivestimento in alluminio LivingLine
- Colore RAL 7016 grigio antracite
- Lisene in acciaio inossidabile a filo
- Maniglia esterna 6001
- Rosetta di sicurezza a filo
- Zoccolo in acciaio inossidabile



Modello 1104 **Vista interna**

- Legno di larice
- Tonalità LR 137
trasparente opaco
- Maniglia interna 2001



Modello 1105

- Rivestimento di alluminio ModernLine
- Colore RAL 7015 grigio ardesia
- Vetro 839 (sabbatura su Reflo, con smussature)
- Maniglia esterna 7031
- Rosetta di sicurezza a filo
- Zoccolo in acciaio inossidabile

Modello 1105

- Rivestimento di alluminio ModernLine
- Colori RAL 9016 bianco traffico e RAL 7040 grigio finestra
- Vetro trasparente
- Maniglia esterna 7031
- Rosetta di sicurezza a filo

Modello 1105

- Rivestimento di alluminio ModernLine
- Colori DB 703 e RAL 9007 alluminio grigio
- Vetro 839 (sabbatura su Reflo, con smussature)
- Maniglia esterna 7031
- Rosetta di sicurezza a filo
- Zoccolo in acciaio inossidabile



Modello 1105 **Vista interna**

- Legno di pino
- Tonalità KI 146 grigio trasparente
- Vetro 839 (sabbatura su Reflo, con smussature)
- Maniglia interna 2005



**Smussature come
carattere distintivo del
vetro**





Modello 1106

- Rivestimento di alluminio ModernLine
- Colori RAL 7035 grigio chiaro e RAL 3004 rosso porpora
- Vetro 840 (float con sabbatura e smussatura scanalata lucida)
- Maniglia esterna 7027
- Rosetta di sicurezza a filo
- Zoccolo in acciaio inossidabile



Modello 1106

- Rivestimento di alluminio ModernLine
- Colori RAL 7016 grigio antracite e RAL 9016 bianco traffico
- Vetro satinato
- Maniglia esterna 7027
- Rosetta di sicurezza a filo



Modello 1106

- Rivestimento di alluminio ModernLine
- Colore DB 703
- Vetro 840 (float con sabbatura e smussatura scanalata lucida)
- Maniglia esterna 7027
- Rosetta di sicurezza a filo



Modello 1106 **Vista interna**

- Legno di larice
- Tonalità LR 147 Tineo
- Vetro 840 (float con sabbatura e smussatura scanalata lucida)
- Maniglia interna 2013



01



02



03

[01 Modello 1101

Colore RAL 8003
marrone fango

[02 Modello 1107

Colore RAL 9016
bianco traffico

[03 Modello 1106

Colori RAL 7035
grigio chiaro e RAL
2013 arancio perlato





Modello 1107

- Rivestimento di alluminio ModernLine
- Colore DB 703
- Vetro 842 (modello sabbato su vetro trasparente)
- Maniglia esterna 7027
- Rosetta di sicurezza
- Zoccolo in acciaio inossidabile



Modello 1107

- Rivestimento di alluminio ModernLine
- Colore RAL 7035 grigio chiaro
- Vetro 841 (modello sabbato su vetro trasparente)
- Maniglia esterna 7027
- Rosetta di sicurezza



Modello 1107

- Rivestimento di alluminio ModernLine
- Colore RAL 3020 rosso traffico
- Vetro trasparente
- Maniglia esterna 7027
- Rosetta di sicurezza



Modello 1107 **Vista interna**

- Legno di pino
- Tonalità KI 140 noce trasparente II
- Vetro 842 (modello sabbato su vetro trasparente)
- Maniglia interna 2002



Modello 1109

- Rivestimento in alluminio LivingLine
- Colore DB 703
- Vetro Basic Madras orizzontale
- Maniglia esterna 7031
- Rosetta di sicurezza



Modello 1109

- Rivestimento in alluminio LivingLine
- Colore RAL 3013 rosso pomodoro
- Vetro Masterligne
- Maniglia esterna 7031
- Rosetta di sicurezza
- Zoccolo in acciaio inossidabile



Modello 1109

- Rivestimento in alluminio LivingLine
- Colore RAL 9007 grigio alluminio
- Vetro fiamma
- Maniglia esterna 7031
- Rosetta di sicurezza



Modello 1109 **Vista interna**

- Tipo di legno quercia
- Tonalità EI 150 Golden Oak
- Vetro Masterligne
- Maniglia interna 2006





Modello 1108

- Rivestimento di alluminio ModernLine
- Colore RAL 7035 grigio chiaro
- Vetro 843 (Reflo con smussatura scanalata lucida e tre vetromattoni)
- Maniglia esterna 7027
- Rosetta di sicurezza



Modello 1108

- Rivestimento in alluminio LivingLine
- Colore RAL 3001 rosso segnale
- Vetro fiamma
- Maniglia esterna 7027
- Rosetta di sicurezza
- Zoccolo in acciaio inossidabile



Modello 1108

- Rivestimento di alluminio ModernLine
- Colore DB 703
- Vetro trasparente
- Maniglia esterna 7027
- Rosetta di sicurezza
- Zoccolo in acciaio inossidabile



Modello 1108 **Vista interna**

- Legno di pino
- Tonalità KI 143 tabacco
- Vetro 843 (Reflo con smussatura scanalata lucida e tre vetromattoni)
- Maniglia interna 2007



Modello 1110

- Rivestimento di alluminio ModernLine
- Colore DB 703
- Vetro trasparente
- Maniglia esterna 7036
- Rosetta di sicurezza a filo
- Zoccolo in acciaio inossidabile



Modello 1110

- Rivestimento di alluminio ModernLine
- Colore RAL 1015 avorio chiaro
- Vetro 844 (sabbatura su Reflo, quattro vetromattoni e applicazione di colore rosso rubino)
- Maniglia esterna 7036
- Rosetta di sicurezza a filo



Modello 1110

- Rivestimento di alluminio ModernLine
- Colore RAL 3001 rosso segnale
- Vetro 844 (sabbatura su Reflo, quattro vetromattoni e applicazione di colore rosso rubino)
- Maniglia esterna 7036
- Rosetta di sicurezza a filo
- Zoccolo in acciaio inossidabile



Rosetta di sicurezza a filo



Modello 1110 **Vista interna**

- Legno di pino
- Tonalità KI 117 faggio
- Vetro 844 (sabbatura su Reflo, quattro vetromattoni e applicazione di colore rosso rubino)
- Maniglia interna 2007





Modello 1113

- Rivestimento in alluminio LivingLine
- Colore RAL 9016 bianco traffico
- Vetro trasparente
- Maniglia esterna 7033
- Rosetta di sicurezza
- Zoccolo in acciaio inossidabile



Modello 1113

- Rivestimento in alluminio LivingLine
- Colori RAL 7015 grigio ardesia e RAL 7035 grigio chiaro
- Vetro Punto
- Maniglia esterna 7033
- Rosetta di sicurezza



Modello 1113

- Rivestimento in alluminio LivingLine
- Colore RAL 7016 grigio antracite
- Vetro Reflo
- Maniglia esterna 7033
- Rosetta di sicurezza
- Zoccolo in acciaio inossidabile



Modello 1113 **Vista interna**

- Legno di pino
- Tonalità KI 137 trasparente opaco
- Vetro Reflo
- Maniglia interna 2001



01



02



03

[01 Modello 1110
Colore DB 703

[02 Modello 1100
Colore DB 703

[03 Modello 1113
Colore RAL 7016
grigio antracite





Modello 1114

- Rivestimento di alluminio ModernLine
- Colore RAL 7035 grigio chiaro
- Vetro trasparente
- Maniglia esterna 7040
- Rosetta di sicurezza a filo



Modello 1114

- Rivestimento di alluminio ModernLine
- Colore DB 703
- Vetro Uadi
- Maniglia esterna 7040
- Rosetta di sicurezza a filo
- Zoccolo in acciaio inossidabile



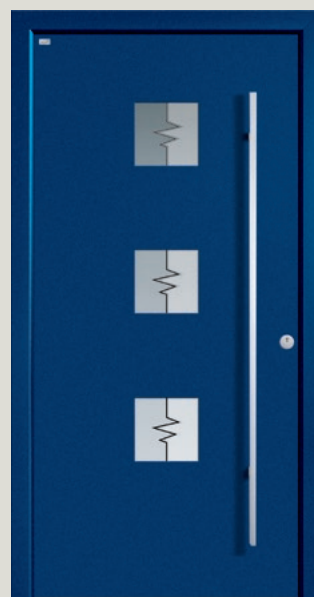
Modello 1114

- Rivestimento di alluminio ModernLine
- Colore RAL 5020 blu oceano
- Vetro Punto
- Maniglia esterna 7040
- Rosetta di sicurezza a filo
- Zoccolo in acciaio inossidabile



Modello 1114 **Vista interna**

- Legno di larice
- Tonalità LR 149 American Cherry
- Vetro Uadi
- Maniglia interna 2001



Modello 1115

- Rivestimento in alluminio LivingLine
- Colore RAL 7015 grigio ardesia
- Vetro Pave
- Maniglia esterna 7042
- Rosetta di sicurezza a filo
- Zoccolo in acciaio inossidabile

Modello 1115

- Rivestimento in alluminio LivingLine
- Colore RAL 5000 lilla
- Vetro 846 (vetro trasparente e sabbiatura, separato da una linea nera)
- Maniglia esterna 7042
- Rosetta di sicurezza a filo

Modello 1115

- Rivestimento in alluminio LivingLine
- Colore DB 703
- Vetro 846 (vetro trasparente e sabbiatura, separato da una linea nera)
- Maniglia esterna 7042
- Rosetta di sicurezza a filo
- Zoccolo in acciaio inossidabile



Modello 1115 Vista interna

- Legno di pino
- Tonalità KI 117 faggio
- Vetro 846 (vetro trasparente e sabbiatura, separato da una linea nera)
- Maniglia interna 2002





Modello 1126

- Rivestimento di alluminio ModernLine
- Colore RAL 9016 bianco traffico
- Vetro 856 (motivo sabbato su float)
- Maniglia esterna 7041 incassata
- Rosetta di sicurezza a filo



Modello 1126

- Rivestimento di alluminio ModernLine
- Colore RAL 7016 grigio antracite
- Vetro Thela
- Maniglia esterna 7041 incassata
- Rosetta di sicurezza a filo



Modello 1126

- Rivestimento di alluminio ModernLine
- Colori RAL 3013 rosso pomodoro e RAL 7016 grigio antracite
- Vetro 856 (motivo sabbato su float)
- Maniglia esterna 7041 incassata
- Rosetta di sicurezza a filo



Modello 1126 **Vista interna**

- Legno di larice
- Tonalità LR 140 noce trasparente II
- Vetro 856 (motivo sabbato su float)
- Maniglia interna 2007



Modello 1128

- Rivestimento in alluminio LivingLine
- Colori RAL 3022 rosso salmone e RAL 7016 grigio antracite
- Vetro 857 (strisce sabbiate con aste di vetro su Reflo)
- Maniglia esterna 7048
- Rosetta di sicurezza quadrata



Modello 1128

- Rivestimento in alluminio LivingLine
- Colore RAL 7016 grigio antracite
- Vetro Reflo
- Maniglia esterna 7048
- Rosetta di sicurezza quadrata
- Zoccolo in acciaio inossidabile



Modello 1128

- Rivestimento in alluminio LivingLine
- Colori RAL 9016 bianco traffico e RAL 7016 grigio antracite
- Vetro trasparente
- Maniglia esterna 7048
- Rosetta di sicurezza quadrata
- Zoccolo in acciaio inossidabile



Modello 1128 **Vista interna**

- Legno di larice
- Tonalità LR 146 grigio trasparente
- Vetro Reflo
- Maniglia interna 2002





Modello 1201

- Rivestimento in alluminio LivingLine
- Colore 9007 grigio alluminio
- Vetro 858 (satinato e sabbiatura su vetro trasparente con tre vetromattoni)
- Maniglia esterna 7037
- Rosetta di sicurezza



Modello 1201

- Rivestimento in alluminio LivingLine
- Colore RAL 7015 grigio ardesia
- Vetro 858 (satinato e sabbiatura su vetro trasparente con tre vetromattoni)
- Maniglia esterna 7037
- Rosetta di sicurezza



Modello 1201

- Rivestimento in alluminio LivingLine
- Colore RAL 5020 blu oceano
- Vetro Reflo
- Maniglia esterna 7037
- Rosetta di sicurezza



Modello 1201 **Vista interna**

- Legno di pino
- Tonalità KI 145 Cedar
- Vetro 858 (satinato e sabbiatura su vetro trasparente con tre vetromattoni)
- Maniglia interna 2007



01



02



03

[01 Modello 1201
 Colore RAL 7015
 grigio ardesia

[02 Modello 1126
 Colore RAL 9016
 bianco traffico

[03 Modello 1114
 Colore RAL 5020
 blu oceano





Modello 1202

- Rivestimento in alluminio LivingLine
- Colore RAL 3020 rosso traffico
- Vetro satinato
- Maniglia esterna 7033
- Rosetta di sicurezza



Modello 1202

- Rivestimento in alluminio LivingLine
- Colore DB 703
- Vetro trasparente
- Maniglia esterna 7033
- Rosetta di sicurezza



Modello 1202

- Rivestimento in alluminio LivingLine
- Colore RAL 5000 lilla
- Vetro trasparente
- Maniglia esterna 7033
- Rosetta di sicurezza



Modello 1202 **Vista interna**

- Tipo di legno quercia
- Tonalità EI 143 tabacco
- Vetro trasparente
- Maniglia interna 2002



Modello 1112

- Rivestimento in alluminio LivingLine
- Colore DB 703
- Vetro trasparente
- Maniglia esterna 7013
- Rosetta di sicurezza



Modello 1112

- Rivestimento in alluminio LivingLine
- Colore RAL 5000 lilla
- Vetro trasparente
- Maniglia esterna 7013
- Rosetta di sicurezza



Modello 1112

- Rivestimento in alluminio LivingLine
- Colore RAL 9016 bianco traffico
- Vetro trasparente
- Maniglia esterna 7013
- Rosetta di sicurezza



Modello 1112 **Vista interna**

- Legno di pino
- Tonalità KI 118 bianco trasparente
- Vetro trasparente
- Maniglia interna 2005





Modello 1210

- Rivestimento di alluminio ModernLine
- Colore RAL 7035 grigio chiaro
- Vetro opaco con strisce trasparenti e applicazioni di acciaio inossidabile integrate all'interno, strisce rosse RAL 3003 rosso rubino
- Maniglia esterna 7036
- Rosetta di sicurezza



Modello 1210

- Rivestimento di alluminio ModernLine
- Colore RAL 9001 bianco crema
- Vetro opaco con strisce trasparenti e applicazioni di acciaio inossidabile integrate all'interno, strisce rosse RAL 3003 rosso rubino
- Maniglia esterna 7036
- Rosetta di sicurezza



Modello 1210

- Rivestimento di alluminio ModernLine
- Colore DB 703
- Vetro opaco con strisce trasparenti e applicazioni di acciaio inossidabile integrate all'interno, strisce rosse RAL 3003 rosso rubino
- Maniglia esterna 7036
- Rosetta di sicurezza



Modello 1210 **Vista interna**

- Legno di pino
- Tonalità KI 146 grigio trasparente
- Vetro opaco con strisce trasparenti e applicazioni di acciaio inossidabile integrate all'interno, strisce rosse RAL 3003 rosso rubino
- Maniglia interna 2002



Modello 1211

- Rivestimento di alluminio ModernLine
- Colore RAL 9001 bianco crema
- Vetro opaco con strisce di vetro trasparenti verticali e strisce di acciaio inossidabile orizzontali
- Maniglia esterna 7037
- Rosetta di sicurezza

Modello 1211

- Rivestimento di alluminio ModernLine
- Colore RAL 7035 grigio chiaro
- Vetro opaco con strisce di vetro trasparenti verticali e strisce di acciaio inossidabile orizzontali
- Maniglia esterna 7037
- Rosetta di sicurezza

Modello 1211

- Rivestimento di alluminio ModernLine
- Colore DB 703
- Vetro opaco con strisce di vetro trasparenti verticali e strisce di acciaio inossidabile orizzontali
- Maniglia esterna 7037
- Rosetta di sicurezza



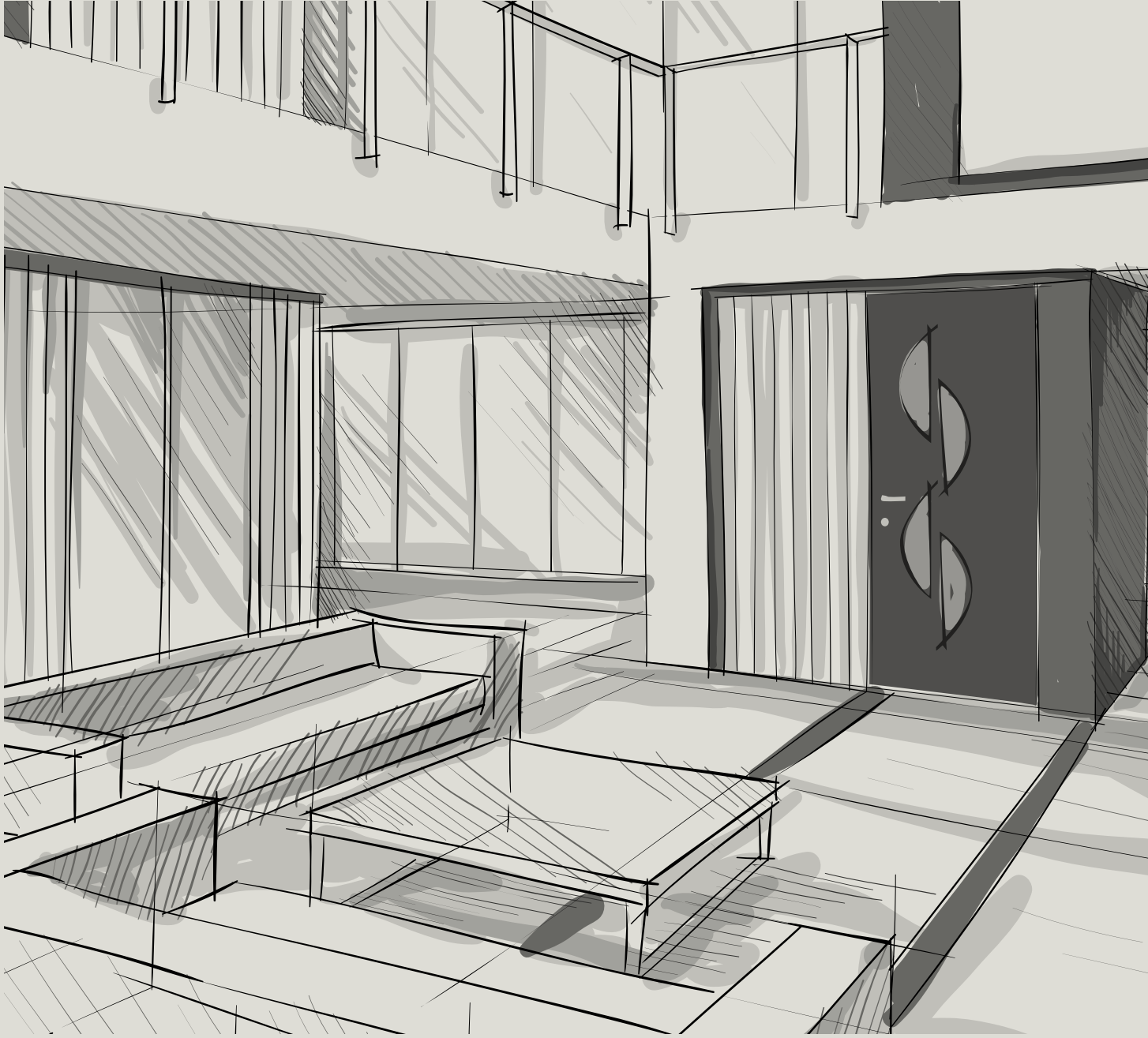
**Maniglia esterna in
acciaio inossidabile**

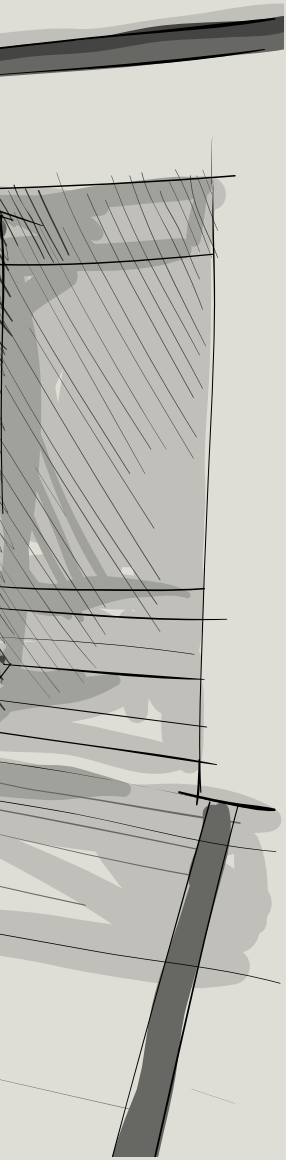


Modello 1211 **Vista interna**

- Legno di pino
- Tonalità KI 144 grigio beige trasparente
- Vetro opaco con strisce di vetro trasparenti verticali e strisce di acciaio inossidabile orizzontali
- Maniglia interna 2003







UNILUX Porte d'ingresso linea Eleganz

**Personale.
Giocosa.
Imponente.**

Probabilmente per un progettista una porta d'ingresso rappresenta soltanto il collegamento tra interno ed esterno. Invece è molto di più. È il biglietto da visita della vostra casa. L'accesso visibile a un ambiente abitativo personale, esclusivo. Ecco perché deve rispecchiare la vostra individualità e mostrare al mondo chi siete.

La linea Eleganz gioca in modo virtuoso con le forme geometriche. Coniugando estetica e dinamica, conferisce all'architettura moderna una pregnante nota individuale.

Per porre il giusto accento – la linea Eleganz.





Modello 1116

- Rivestimento di alluminio ModernLine
- Colore RAL 3016 rosso corallo
- Vetro 847 (vetro trasparente con sabbiatura, con aste di vetro integrate all'interno)
- Maniglia esterna 7044
- Rosetta di sicurezza a filo
- Zoccolo in acciaio inossidabile



Modello 1116

- Rivestimento di alluminio ModernLine
- Colore RAL 9007 grigio alluminio
- Vetro trasparente
- Maniglia esterna 7044
- Rosetta di sicurezza a filo



Modello 1116

- Rivestimento di alluminio ModernLine
- Colore RAL 1013 bianco perla
- Vetro Punto
- Maniglia esterna 7044
- Rosetta di sicurezza a filo



Modello 1116 **Vista interna**

- Legno di pino
- Tonalità KI 101 quercia chiara
- Vetro 847 (vetro trasparente con sabbiatura, con aste di vetro integrate)
- Maniglia interna 2013



Modello 1102

- Rivestimento in alluminio LivingLine
- Colore RAL 3020 rosso traffico
- Lisene in acciaio inossidabile a filo
- Maniglia esterna 7034 incassata
- Rosetta di sicurezza



Modello 1102

- Rivestimento in alluminio LivingLine
- Colori RAL 6010 verde erba e RAL 9016 bianco traffico
- Maniglia esterna 7034 incassata
- Rosetta di sicurezza
- Zoccolo in acciaio inossidabile



Modello 1102

- Rivestimento in alluminio LivingLine
- Colori RAL 3001 rosso segnale e RAL 7035 grigio chiaro
- Lisene in acciaio inossidabile a filo
- Maniglia esterna 7034 incassata
- Rosetta di sicurezza
- Zoccolo in acciaio inossidabile



Modello 1102 **Vista interna**

- Legno di pino
- Tonalità KI 137 trasparente opaco
- Impiallacciatura incrociata
- Maniglia interna 2006





Modello 1103

- Rivestimento in alluminio LivingLine
- Colori RAL 7047 tele grigio 4 e RAL 9016 bianco traffico
- Maniglia esterna 7029 incassata
- Rosetta di sicurezza a filo



Modello 1103

- Rivestimento in alluminio LivingLine
- Colore DB 703
- Maniglia esterna 7029 incassata
- Rosetta di sicurezza a filo
- Zoccolo in acciaio inossidabile



Modello 1103

- Rivestimento in alluminio LivingLine
- Colore RAL 3001 rosso segnale
- Lesena in acciaio inossidabile a filo
- Maniglia esterna 7029 incassata
- Rosetta di sicurezza a filo



Modello 1103 **Vista interna**

- Tipologia di legno larice
- Tonalità LR 149 American Cherry
- Impiallacciatura incrociata
- Maniglia interna 2006



Modello 1111

- Rivestimento di alluminio ModernLine
- Colori RAL 3020 rosso traffico e RAL 7015 grigio ardesia
- Vetro 845 (sabbatura su Reflo, un quadrato rosso)
- Maniglia esterna 7043 incassata
- Rosetta di sicurezza quadrata
- Zoccolo in acciaio inossidabile



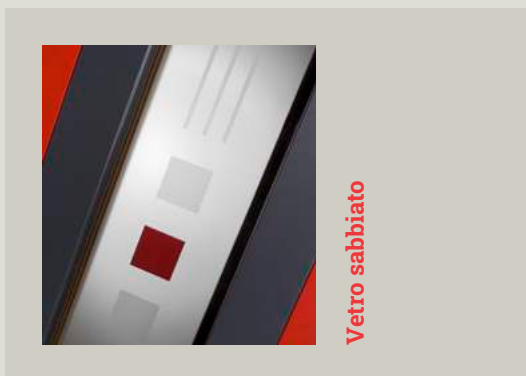
Modello 1111

- Rivestimento di alluminio ModernLine
- Colore RAL 7011 grigio ferro
- Vetro trasparente
- Maniglia esterna 7043 incassata
- Rosetta di sicurezza quadrata
- Zoccolo in acciaio inossidabile



Modello 1111

- Rivestimento di alluminio ModernLine
- Colori RAL 7015 grigio ardesia e RAL 9016 bianco traffico
- Vetro trasparente
- Maniglia esterna 7043 incassata
- Rosetta di sicurezza quadrata



Modello 1111 **Vista interna**

- Legno di pino
- Tonalità KI 148 crema trasparente
- Vetro 845 (sabbatura su Reflo, un quadrato rosso)
- Maniglia interna 2014





Modello 1117

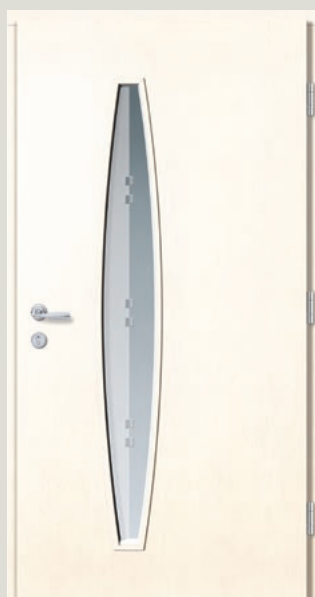
- Rivestimento di alluminio ModernLine
- Colore DB 703
- Vetro 848 (float con sabbiatura e sei vetromattoni semiopachi)
- Maniglia esterna 7048
- Rosetta di sicurezza a filo
- Zoccolo in acciaio inossidabile

Modello 1117

- Rivestimento di alluminio ModernLine
- Colori RAL 3005 rosso vinaccia e RAL 7035 grigio chiaro
- Vetro Reflo
- Maniglia esterna 7048
- Rosetta di sicurezza a filo

Modello 1117

- Rivestimento di alluminio ModernLine
- Colori RAL 7015 grigio ardesia e RAL 7047 tele grigio 4
- Vetro 848 (float con sabbiatura e sei vetromattoni semiopachi)
- Maniglia esterna 7048
- Rosetta di sicurezza a filo
- Zoccolo in acciaio inossidabile



Modello 1117 **Vista interna**

- Legno di pino
- Tonalità KI 118 bianco trasparente
- Vetro 848 (float con sabbiatura e sei vetromattoni semiopachi)
- Maniglia interna 2010



Modello 1119

- Rivestimento di alluminio ModernLine
- Colore DB 703
- Vetro 850 (vetro con motivo sabbato e pietre Swarovski)
- Maniglia esterna 6001
- Rosetta di sicurezza a filo
- Zoccolo in acciaio inossidabile

Modello 1119

- Rivestimento di alluminio ModernLine
- Colori RAL 5020 blu oceano e RAL 7016 grigio antracite
- Vetro Reflo
- Maniglia esterna 6001
- Rosetta di sicurezza a filo

Modello 1119

- Rivestimento di alluminio ModernLine
- Colore grigio pigmentato bianco
- Vetro 850 (vetro con motivo sabbato e pietre Swarovski)
- Maniglia esterna 6001
- Rosetta di sicurezza a filo



Modello 1119 **Vista interna**

- Legno di larice
- Tonalità LR 141 trasparente opaco
- Vetro 850 (vetro con motivo sabbato e pietre Swarovski)
- Maniglia interna 2011





Modello 1120

- Rivestimento in alluminio LivingLine
- Colore RAL 9007 grigio alluminio
- Vetro 851 (float con strisce sabbiato e tre vetromattoni cesellati)
- Maniglia esterna 7048
- Rosetta di sicurezza a filo



Modello 1120

- Rivestimento in alluminio LivingLine
- Colore RAL 9016 bianco traffico
- Lisene incastonate in acciaio inossidabile
- Vetro Punto
- Maniglia esterna 7048
- Rosetta di sicurezza a filo



Modello 1120

- Rivestimento in alluminio LivingLine
- Colore RAL 3001 rosso segnale
- Lisene incastonate in acciaio inossidabile
- Vetro Punto
- Maniglia esterna 7048
- Rosetta di sicurezza a filo
- Zoccolo in acciaio inossidabile



Modello 1120 **Vista interna**

- Legno di pino
- Tonalità KI 145 Cedar
- Vetro Punto
- Maniglia interna 2008



01



02



03

[01 Modello 1116

Colore RAL 3004
rosso porpora

[02 Modello 1119

Colori RAL 5020
blu oceano

[03 Modello 1111

Colore RAL 7011
grigio ferro





Modello 1118

- Rivestimento in alluminio LivingLine
- Colori RAL 7016 grigio antracite e RAL 9016 bianco traffico
- Vetro 849 (vetro con motivo sabbato e pietre Swarovski)
- Maniglia esterna 7040
- Rosetta di sicurezza a filo
- Zoccolo in acciaio inossidabile



Modello 1118

- Rivestimento in alluminio LivingLine
- Colori RAL 3004 rosso porpora e RAL 9006 alluminio bianco
- Vetro trasparente
- Maniglia esterna 7040
- Rosetta di sicurezza a filo



Modello 1118

- Rivestimento in alluminio LivingLine
- Colore RAL 7040 grigio finestra
- Vetro Reflo
- Maniglia esterna 7040
- Rosetta di sicurezza a filo
- Zoccolo in acciaio inossidabile



Modello 1118 **Vista interna**

- Legno di pino
- Tonalità KI 137 trasparente opaco
- Vetro Reflo
- Maniglia interna 2002



Modello 1121

- Rivestimento in alluminio LivingLine
- Colore RAL 1013 bianco perla
- Vetro 852 (strisce sabbiate su Reflo e tre vetromattoni cesellati)
- Maniglia esterna 6001
- Rosetta di sicurezza a filo



Modello 1121

- Rivestimento in alluminio LivingLine
- Colori RAL 9002 bianco grigiastro e RAL 7037 grigio polvere
- Vetro trasparente
- Maniglia esterna 6001
- Rosetta di sicurezza a filo
- Zoccolo in acciaio inossidabile



Modello 1121

- Rivestimento in alluminio LivingLine
- Colori RAL 1013 bianco perla e RAL 7015 grigio ardesia
- Vetro 852 (strisce sabbiate su Reflo e tre vetromattoni cesellati)
- Maniglia esterna 6001
- Rosetta di sicurezza a filo
- Zoccolo in acciaio inossidabile



Modello 1121 **Vista interna**

- Tipologia di legno larice
- Tonalità LR 137 trasparente opaco
- Vetro 852 (strisce sabbiate su Reflo e tre vetromattoni cesellati)
- Maniglia interna 2010





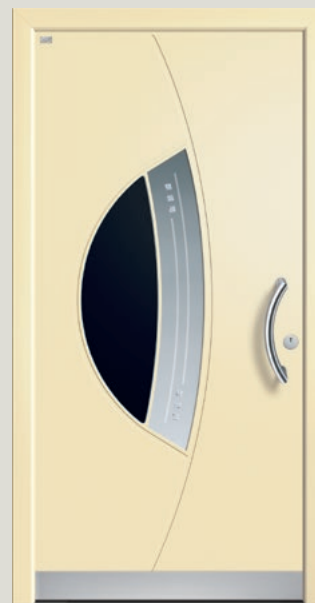
Modello 1122

- Rivestimento in alluminio LivingLine
- Colore DB 703
- Vetro 853 (Reflo con strisce sabbiate e sei vetromattoni cesellati)
- Maniglia esterna 7024
- Rosetta di sicurezza a filo
- Zoccolo in acciaio inossidabile



Modello 1122

- Rivestimento in alluminio LivingLine
- Colore RAL 7044 grigio seta
- Vetro trasparente
- Maniglia esterna 7024
- Rosetta di sicurezza a filo



Modello 1122

- Rivestimento in alluminio LivingLine
- Colori RAL 1015 avorio chiaro e RAL 7016 grigio antracite
- Vetro 853 (Reflo con strisce sabbiate e sei vetromattoni cesellati)
- Maniglia esterna 7024
- Rosetta di sicurezza a filo
- Zoccolo in acciaio inossidabile



Modello 1122 **Vista interna**

- Tipologia di legno larice
- Tonalità LR 144 grigio beige trasparente
- Vetro 853 (Reflo con strisce sabbiate e sei vetromattoni cesellati)
- Maniglia interna 2001



Modello 1123

- Rivestimento in alluminio LivingLine
- Colori RAL 3020 rosso traffico e RAL 7015 grigio ardesia
- Vetro Reflo
- Maniglia esterna 7034
- Rosetta di sicurezza a filo
- Zoccolo in acciaio inossidabile

Modello 1123

- Rivestimento in alluminio LivingLine
- Colore RAL 7011 grigio ferro
- Vetro 854 (strisce sabbiate su Reflo e due vetromattoni)
- Maniglia esterna 7034
- Rosetta di sicurezza a filo
- Zoccolo in acciaio inossidabile

Modello 1123

- Rivestimento in alluminio LivingLine
- Colori RAL 7015 grigio ardesia e RAL 9016 bianco traffico
- Vetro Reflo
- Maniglia esterna 7034
- Rosetta di sicurezza a filo



Vetromattoni e motivo sabbiato: i tratti distintivi del vetro



Modello 1123 **Vista interna**

- Legno di pino
- Tonalità KI 141 mogano II
- Impiallacciatura incrociata
- Vetro 854 (strisce sabbiate su Reflo e due vetromattoni)
- Maniglia interna 2012





Modello 1124

- Rivestimento in alluminio LivingLine
- Colore RAL 7016 grigio antracite
- Vetro 855 (Reflo con motivo sabbato e tre vetromattoni)
- Maniglia esterna 7029
- Rosetta di sicurezza a filo



Modello 1124

- Rivestimento in alluminio LivingLine
- Colori RAL 3004 rosso porpora e RAL 9016 bianco traffico
- Lisene in acciaio inossidabile a filo
- Vetro Lava
- Maniglia esterna 7029
- Rosetta di sicurezza a filo
- Zoccolo in acciaio inossidabile



Modello 1124

- Rivestimento in alluminio LivingLine
- Colori RAL 7016 grigio antracite e RAL 7035 grigio chiaro
- Vetro 855 (Reflo con motivo sabbato e tre vetromattoni)
- Maniglia esterna 7029
- Rosetta di sicurezza a filo



Modello 1124 **Vista interna**

- Tipologia di legno larice
- Tonalità LR 142 Jatoba
- Vetro 855 (Reflo con motivo sabbato e tre vetromattoni)
- Maniglia interna 2008



Modello 1127

- Rivestimento di alluminio ModernLine
- Colori RAL 7015 grigio ardesia e RAL 9001 bianco crema
- Vetro Punto
- Maniglia esterna 7043
- Rosetta di sicurezza quadrata



Modello 1127

- Rivestimento di alluminio ModernLine
- Colori RAL 3005 rosso vinaccia, RAL 7015 grigio ardesia, RAL 9016 bianco traffico, acciaio inossidabile
- Vetro trasparente
- Maniglia esterna 7043
- Rosetta di sicurezza quadrata



Modello 1127

- Rivestimento di alluminio ModernLine
- Colore RAL 3004 rosso porpora
- Vetro trasparente
- Maniglia esterna 7043
- Rosetta di sicurezza quadrata



Modello 1127 **Vista interna**

- Legno di Eucalipto Grandis
- Tonalità ME 111 bianco antico
- Vetro trasparente
- Maniglia interna 2014





Modello 1125

- Rivestimento in alluminio LivingLine
- Colore RAL 5000 lilla
- Lisene in acciaio inossidabile a filo
- Vetro satinato
- Maniglia esterna 7029 incassata
- Rosetta di sicurezza a filo



Modello 1125

- Rivestimento in alluminio LivingLine
- Colore DB 703
- Lisene in acciaio inossidabile a filo
- Vetro Flutes vuoto opaco orizzontale
- Maniglia esterna 7029 incassata
- Rosetta di sicurezza a filo
- Zoccolo in acciaio inossidabile



Modello 1125

- Rivestimento in alluminio LivingLine
- Colore RAL 3004 rosso porpora
- Vetro Punto
- Maniglia esterna 7029 incassata
- Rosetta di sicurezza a filo
- Zoccolo in acciaio inossidabile



Modello 1125 **Vista interna**

- Tipologia di legno larice
- Tonalità LR 144 grigio beige trasparente
- Vetro Punto
- Maniglia interna 2006



01



02



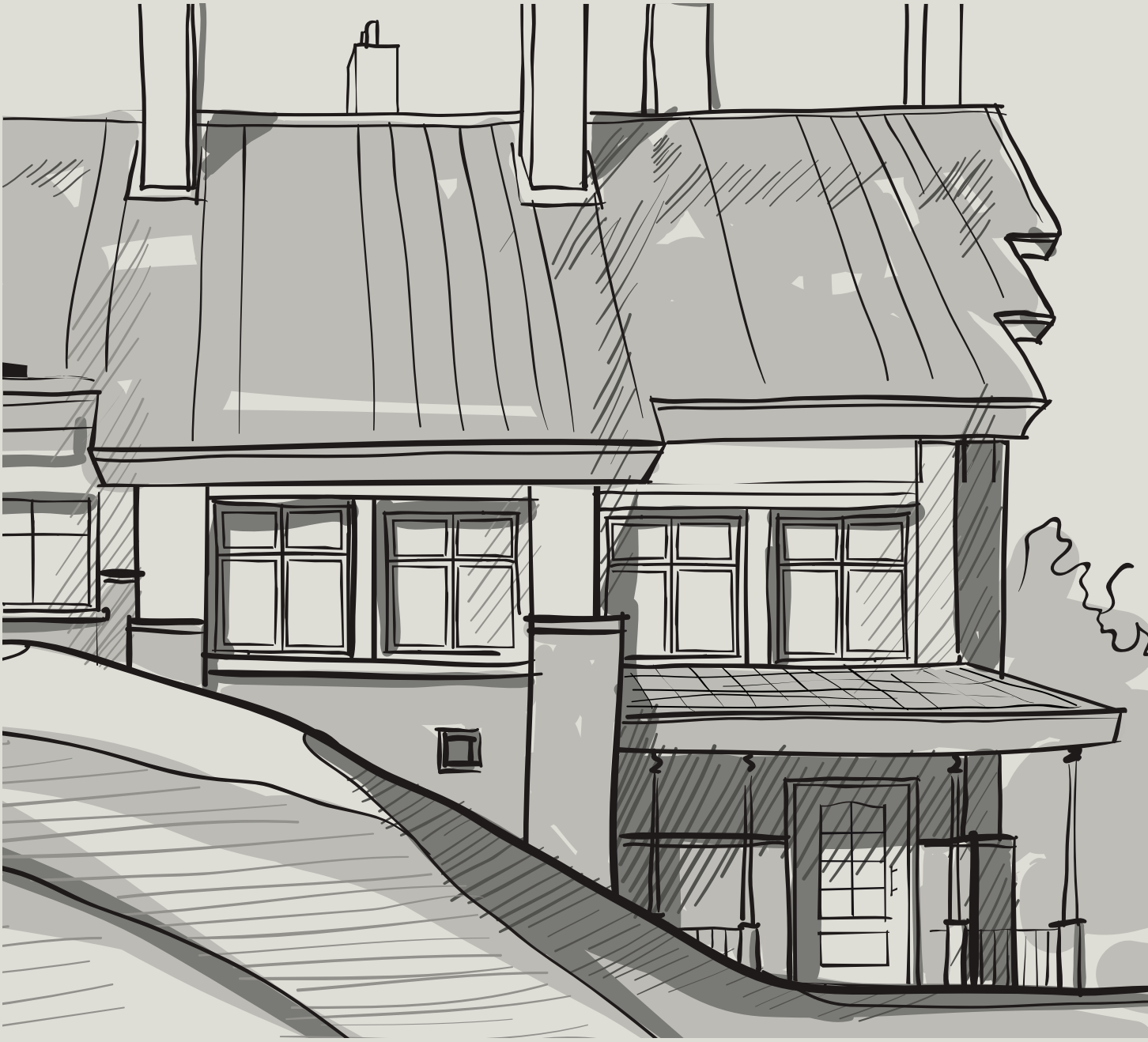
03

[01 Modello 1127
Colore RAL 3004
rosso porpora

[02 Modello 1122
Colore DB 703

[03 Modello 1123
Colori RAL 7015 grigio ardesia
e RAL 9016 bianco traffico





UNILUX Porte d'ingresso linea Historie

**Classica.
Ponderata.
Chiara.**

Esistono forme e colori che non passano mai di moda. I design che si sono affermati nel corso dei decenni e dei secoli, non mancheranno di dimostrarsi vere e proprie attrazioni anche in futuro.

La linea Historie è sinonimo di stile e si inserisce armoniosamente nel quadro complessivo. È perfetta per la ristrutturazione di edifici antichi e per architettura tradizionale.

Bella come un tempo – la linea Historie.





Modello 1203

- Rivestimento in alluminio LivingLine
- Colore RAL 7015 grigio ardesia
- Vetro Punto
- Maniglia esterna 7039
- Rosetta di sicurezza



Modello 1203

- Rivestimento in alluminio LivingLine
- Colore RAL 3004 rosso porpora e acciaio inossidabile
- Vetro Basic Madras verticale
- Maniglia esterna 7039
- Rosetta di sicurezza



Modello 1203

- Rivestimento in alluminio LivingLine
- Colore RAL 5000 lilla e acciaio inossidabile
- Vetro Reflo
- Maniglia esterna 7039
- Rosetta di sicurezza



Modello 1203 **Vista interna**

- Tipologia di legno larice
- Tonalità LR 143 tabacco
- Vetro Reflo
- Maniglia interna 2002



Modello 1204

- Rivestimento in alluminio LivingLine
- Colore RAL 1015 avorio chiaro
- Vetro Reflo
- Maniglia esterna 5000 con copertura cilindrica



Modello 1204

- Rivestimento in alluminio LivingLine
- Colore RAL 9016 bianco traffico
- Vetro Gotico bianco
- Maniglia esterna 5000 con copertura cilindrica



Modello 1204

- Rivestimento in alluminio LivingLine
- Colore RAL 7016 grigio antracite
- Vetro Gotico bianco
- Maniglia esterna 5000 con copertura cilindrica



Modello 1204 **Vista interna**

- Legno di pino
- Tonalità KI 147 Tineo
- Vetro Gotico bianco
- Maniglia interna 2200





Modello 1205

- Rivestimento in alluminio LivingLine
- Colore RAL 3005 rosso vinaccia
- Vetro Gotico bianco
- Maniglia esterna 5000 con copertura cilindrica



Modello 1205

- Rivestimento in alluminio LivingLine
- Colore verde pigmentato bianco
- Vetro Gotico bianco
- Maniglia esterna 5000 con copertura cilindrica



Modello 1205

- Rivestimento in alluminio LivingLine
- Colore RAL 7016 grigio antracite
- Vetro Gotico bianco
- Maniglia esterna 5000 con copertura cilindrica



Modello 1205 **Vista interna**

- Tipo di legno quercia
- Tonalità EI 150 Golden Oak
- Vetro Gotico bianco
- Maniglia interna 2200



Modello 1206

- Rivestimento in alluminio LivingLine
- Colore RAL 3004 rosso porpora
- Vetro FG160 (vetrata in piombo con bordo nero)
- Maniglia esterna 7001
- Rosetta di sicurezza



Modello 1206

- Rivestimento in alluminio LivingLine
- Colore RAL 7015 grigio ardesia
- Vetro Gotico bianco
- Maniglia esterna 7001
- Rosetta di sicurezza



Modello 1206

- Rivestimento in alluminio LivingLine
- Colore RAL 9016 bianco traffico
- Vetro FG160 (vetrata in piombo con bordo nero)
- Maniglia esterna 7001
- Rosetta di sicurezza

Avvertenze

Vetro con traversine, se non viene scelto vetro FG160!



Modello 1206 **Vista interna**

- Legno di pino
- Tonalità KI 118 bianco trasparente
- Vetro FG160 (vetrata in piombo con bordo nero)
- Maniglia interna 2204 (ottone lucido)





Modello 1207

- Rivestimento in alluminio LivingLine
- Colore RAL 7015 grigio ardesia
- Vetro Uadi
- Maniglia esterna 7001
- Rosetta di sicurezza



Modello 1207

- Rivestimento in alluminio LivingLine
- Colore RAL 3004 rosso porpora
- Vetro trasparente
- Maniglia esterna 7001
- Rosetta di sicurezza



Modello 1207

- Rivestimento in alluminio LivingLine
- Colore verde pigmentato bianco
- Vetro Uadi
- Maniglia esterna 7001
- Rosetta di sicurezza



Modello 1207 **Vista interna**

- Tipologia di legno Eucalipto Grandis
- Tonalità ME 140 noce trasparente II
- Vetro Uadi
- Maniglia interna 2204 (ottone lucido)



Modello 1208

- Rivestimento in alluminio LivingLine
- Colore RAL 9001 bianco crema
- Vetro Gotico bianco
- Maniglia esterna 7001
- Rosetta di sicurezza



Modello 1208

- Rivestimento in alluminio LivingLine
- Colore RAL 3004 rosso porpora
- Vetro Gotico bianco
- Maniglia esterna 7001
- Rosetta di sicurezza



Modello 1208

- Rivestimento in alluminio LivingLine
- Colore grigio pigmentato bianco
- Vetro barocco
- Maniglia esterna 7001
- Rosetta di sicurezza



Legno di qualità dei mobili



Modello 1208 **Vista interna**

- Tipo di legno quercia
- Tonalità EI 137 trasparente opaco
- Vetro Gotico bianco
- Pulsante interno 2204 (ottone lucido)





Modello 1209

- Rivestimento in alluminio LivingLine
- Colore RAL 5004 nero-blu
- Vetro FG605 (vetromattone sfaccettato satinato)
- Maniglia esterna 7001
- Rosetta di sicurezza



Modello 1209

- Rivestimento in alluminio LivingLine
- Colore RAL 7038 grigio agata
- Vetro FG605 (vetromattone sfaccettato satinato)
- Maniglia esterna 7001
- Rosetta di sicurezza



Modello 1209

- Rivestimento in alluminio LivingLine
- Colore RAL 9001 bianco crema
- Vetro FG605 (vetromattone sfaccettato satinato)
- Maniglia esterna 7001
- Rosetta di sicurezza



Modello 1209 **Vista interna**

- Tipologia di legno Eucalipto Grandis
- Tonalità ME 141 mogano II
- Vetro FG605 (vetromattone sfaccettato satinato)
- Maniglia interna 2204 (ottone lucido)



01



02



03

[01 **Modello 1208**

Colore RAL 1013
bianco perla

[03 **Modello 1205**

Colore verde
pigmentato bianco

[02 **Modello 1206**

Colore RAL 9016
bianco traffico







UNILUX Porte d'ingresso laterali

Versatili. Belle. Collaudate.

Nessun compromesso. Alle sue porte d'ingresso laterali, UNILUX applica gli stessi rigidi standard adottati delle sue porte d'ingresso in legno-alluminio. Ecco perché queste porte convincono non solo dal punto di vista estetico, ma anche della qualità.

Immaginate: Lavorazione di qualità e materiali di gran pregio tipici delle porte d'ingresso in legno-alluminio di UNILUX. Ecco perché le nostre porte d'ingresso laterali si integrano armoniosamente con la struttura complessiva.

Qualità su tutta la linea – Porte d'ingresso laterali UNILUX.





Proposta
Combinazione di
pannelli in legno e vetro

- Colore RAL 6009 verde abete
- Vetro Flutes vuoto opaco verticale
- Maniglia esterna 4004
- Interno: Legno di pino
- Tonalità KI 147 Tineo

Proposta
Solo pannello in legno

- Colore RAL 7015 grigio ardesia
- Maniglia esterna 4005
- Interno: Tipo di legno quercia
- Tonalità EI 137 trasparente opaco

Fascino e solidità.

Estetica piacevole, durata elevata. I modelli della serie di porte d'ingresso laterali UNILUX sono veri e propri gioielli, capaci di porre accenti estetici sull'architettura individuale.

In modo durevole. Materiali di alta qualità e una lavorazione accurata sono una garanzia per voi affinché possiate godere a lungo delle porte d'ingresso laterali UNILUX.





Maniglie di porte d'ingresso laterali in legno-alluminio

Le maniglie delle porte d'ingresso laterali in legno-alluminio sono disponibili nei colori bianco, marrone, argento e acciaio.



Proposta Combinazione di pannelli in legno e vetro

- Colore DB 703
- Vetro Punto
- Maniglia esterna 4005
- Interno: Legno di pino
- Tonalità KI 145 Cedar

Proposta Combinazione di pannelli in legno, vetro, traversine

- Colore RAL 9016 bianco traffico
- Vetro trasparente
- Maniglia esterna 4004
- Interno: Tipo di legno quercia
- Tonalità EI 150 Golden Oak







Così come sei

Libertà su misura.

Quanti gusti diversi possono esistere?

Le porte in legno-alluminio sono disponibili in circa 2 milioni tra modelli, colori e tipologie di legno. Tante sono le possibilità di combinazioni per personalizzare il vostro prodotto UNILUX.

Venite a sperimentare quale legno si armonizza meglio con quale colore e quale decorazione è la più adatta al rivestimento di alluminio.

Riuscirete così a trovare la porta che non solo sarà abbastanza in linea con il vostro gusto, ma vi conquisterà a 360°. Un pezzo unico, completamente diverso da milioni di altre porte.

UNILUX offre individualità fin dall'origine.



Libertà di allestimento di dimensioni e forma.

Perfetta come una seconda pelle

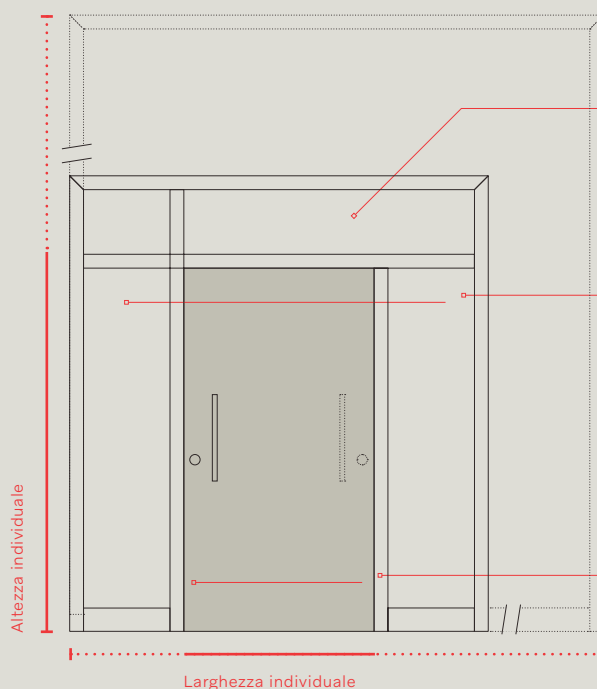
Quali sono le dimensioni ideali per una porta d'ingresso? Su quale lato deve aprirsi? Meglio uno o due battenti? E quanta luce dovrebbe lasciar filtrare? Domande a cui ognuno di noi risponderebbe in modo diverso.

Ecco perché UNILUX offre porte d'ingresso su misura, ovvero realizzate non solo con la lunghezza e larghezza desiderate, ma anche con l'allestimento da voi preferito. Per esempio con uno o due elementi laterali complementari e dei lucernari, che faranno risaltare le porte stesse, ponendo accenti di design supplementari.

Che luce sia

Gli ingressi non devono essere troppo bui. Attraverso sezioni vetrate nella porta d'ingresso, elementi laterali in vetro e lucernari è possibile apportare luminosità anche senza lampadine.

In questo modo il vostro atrio risulterà più confortevole. Luce fornita a domicilio dalla natura.



Lucernari

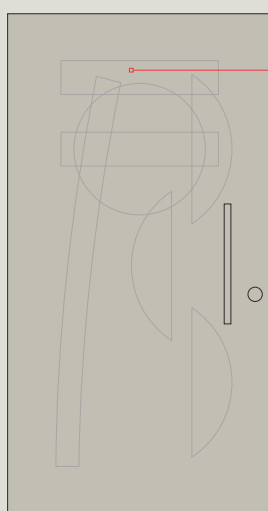
Per elementi particolarmente alti e più luce

Elementi laterali

Per sistemi di porte d'ingresso particolarmente larghi: uno o due elementi laterali per una maggiore permeabilità alla luce

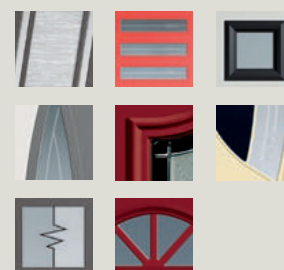
Fermaporta

Scegliete il lato di apertura



Sezioni vetrate

Squadrate o ad oblò? Campi simmetrici o curve briose? Anche per quanto riguarda le sezioni vetrate potrete contare su tutte le possibilità cui UNILUX vi ha abituato.



Estrema varietà per maggiore individualità.

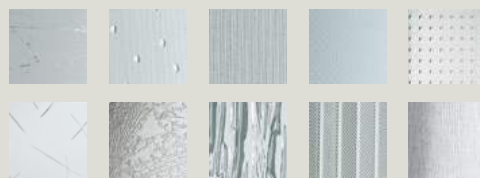


Eleganza nel rivestimento

Persino per quanto riguarda il rivestimento in alluminio potete realizzare la vostra idea di design. Avete la possibilità di scegliere tra la sobria, arrotondata LivingLine e la più purista ModernLine. E tutto questo in oltre 2100 tonalità o, se preferite, anche multicolore.

Più che chiaro

Ogni vetro è diverso dall'altro. Provate a figurarvi quanto versatile possa essere questo ben noto materiale. Dai semplici vetri ornamentali ai più imponenti vetri di design.



Design per afferrare

Ottone arcuato o acciaio inossidabile lineare? Storica e classica o minimalista e moderna? Ogni maniglia UNILUX non è solo un solido pezzo di artigianato, ma anche un piccolo gioiello estetico, che diventa espressione del vostro gusto e del vostro stile.



Zoccolo

Per molti modelli, riceverete come optional una robusta protezione a filo in acciaio inossidabile.



Libertà di allestimento di materiale e colore.



Esterno: alluminio protettivo

Ogni porta UNILUX non solo si adatta perfettamente a livello architettonico, ma anche a livello cromatico alla vostra casa. Sono infatti disponibili più di 2132 colori e varianti di colori: colori RAL, colori NCS, colori DB / colori Eloxal, pigmenti bianco e decorazioni di legno.

Rivolgetevi ai rappresentanti UNILUX per conoscere la gamma di colori disponibili. Così sarete certi che il vostro rosso preferito (o grigio preferito o blu preferito o...) venga riprodotto sulla vostra porta d'ingresso.

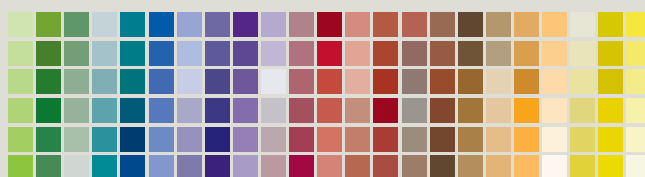


Colori RAL

Tipologie di legno

Colori DB e
metallici

Colori NCS



Interno: legno confortevole

Individualità non solo all'esterno: Per il lato interno della porta UNILUX potete scegliere da un lato tra 4 tipologie di legno (quercia, pino, larice, Eucalipto Grandis), dall'altro tra 23 velature (trasparenti o semitrasparenti) e 200 colori RAL coprenti. Così la vostra porta s'inserirà armoniosamente nell'architettura d'interni.



Scegliete tra i legni seguenti: pino, quercia, larice ed Eucalipto Grandis nonché tra 23 tonalità di velature trasparenti o semitrasparenti.



Eucalipto Grandis



Larice

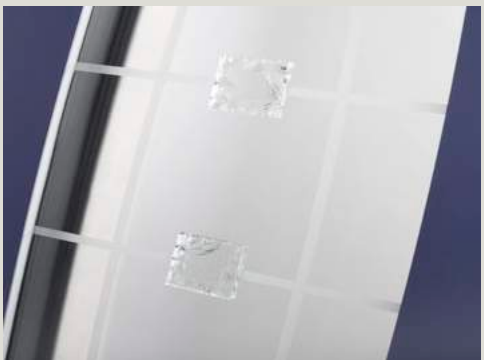
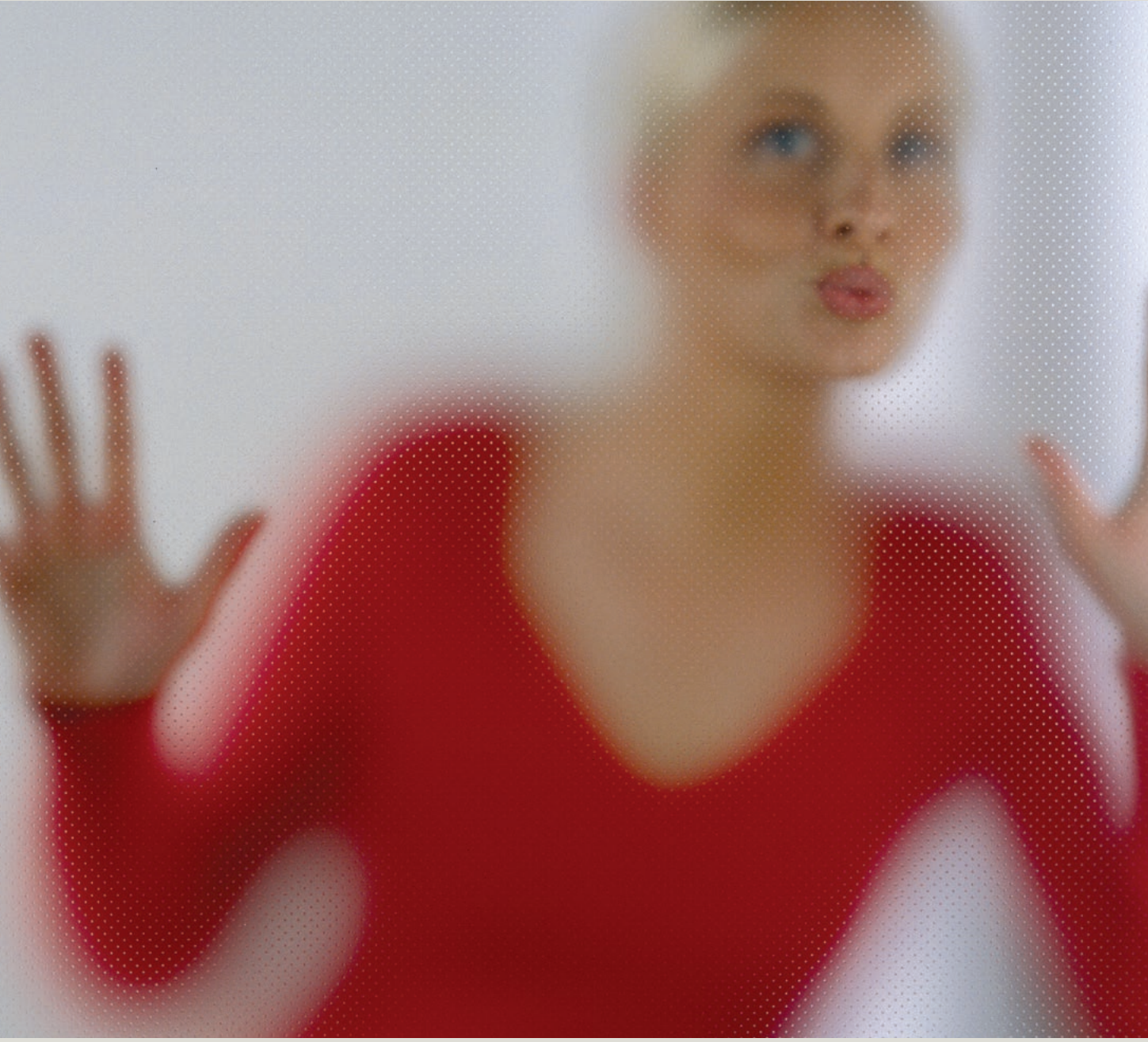


Pino



Rovere







Vetro in stile trasparente

Vetro e varianti del vetro.

Il vetro è un materiale particolare, che conferisce a ogni porta una specifica nota individuale. Offriamo vetri per porte d'ingresso che non potrebbero essere più diversi e, per ogni porta, abbiamo un'offerta di design personalizzata. In questo modo, anche nella scelta del vetro potrete esprimere il vostro stile personale.

I vetri UNILUX convincono non solo perché lasciano filtrare la luce naturale, pur mantenendo la massima privacy da sguardi indiscreti, ma anche perché ogni vetro, sia esso ornamentale o di design, testimonia che bellezza e funzionalità non sono necessariamente contrapposte.

UNILUX – un vetro più esclusivo che mai.

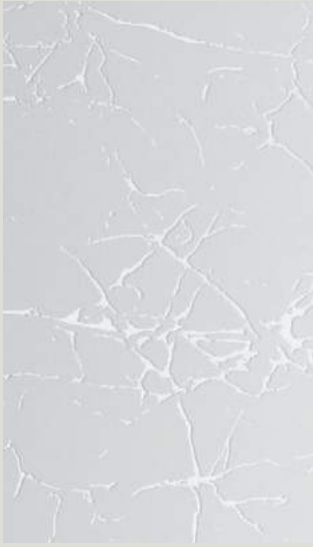


Attenzione: fascino da capogiro!

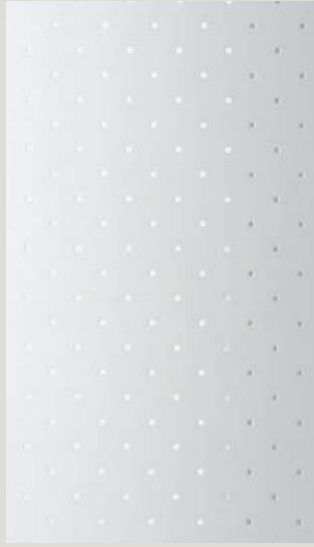
E il nostro campionario ne è l'emblema. Vi aprirà infatti le porte sul vasto mondo del vetro. Che non deve essere sempre "semplicemente liscio". I vetri ornamentali e di design offrono solidità e fascino coniugati in un materiale ben noto.

Consultate il vostro rappresentante UNILUX in loco. Non esiterà a presentarvi il nostro campionario di vetri UNILUX.





Bianco Uadi



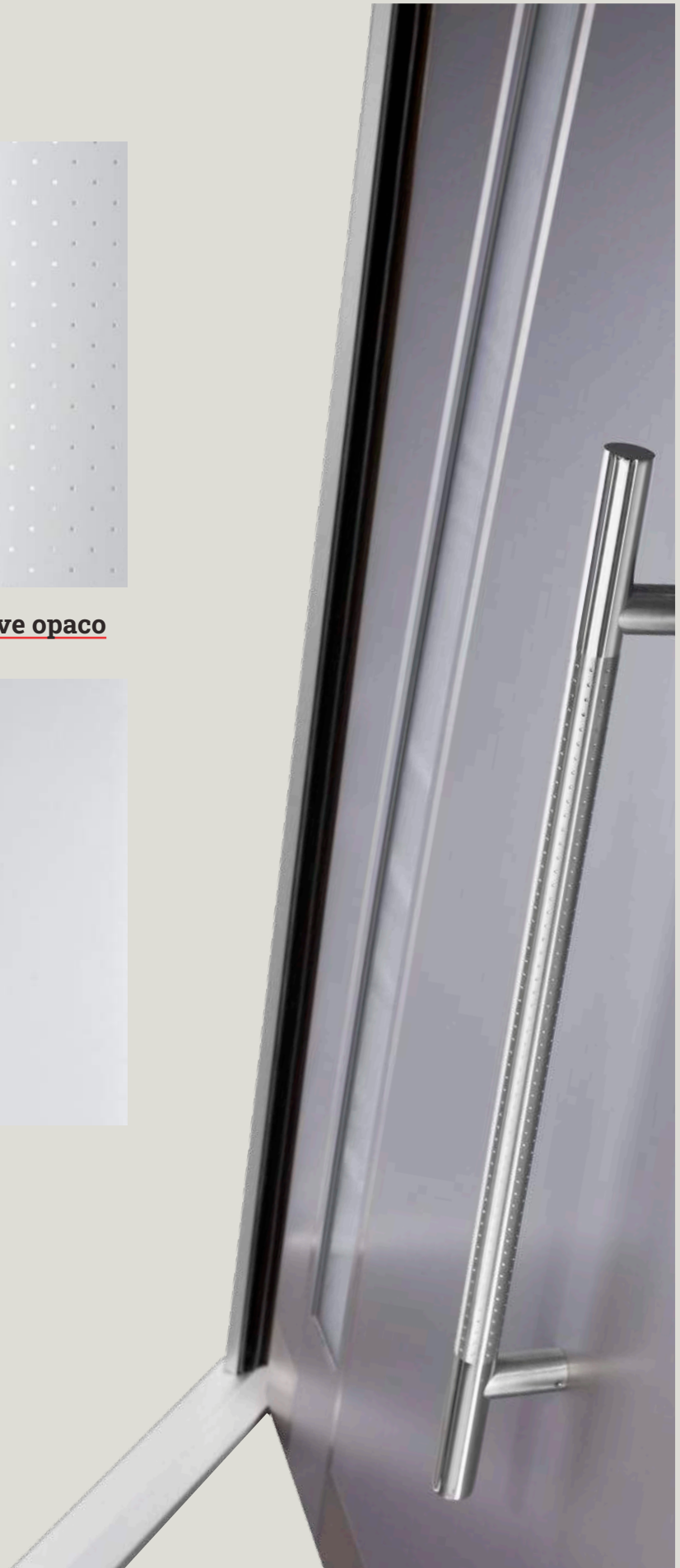
Bianco Pave opaco



Bianco Punto



Satinato







Estetica nella presa

Maniglie e relative varianti.

Le maniglie delle porte devono essere resistenti, soprattutto perché non tutti le trattano con guanti di velluto. La robustezza è dunque un presupposto imprescindibile per una buona presa. Tuttavia, noi non ci occupiamo solo della resistenza dei materiali, ma anche dell'estetica.

Una maniglia per porte UNILUX crea sempre un'immagine accattivante. In qualità di complemento architettonico, completa al meglio qualsiasi modello di porta.

Gradevoli tra le mani, convincenti nell'aspetto – queste sono le maniglie di porte UNILUX.



Maniglie e relative varianti.

Opaca

7042

L 1600 mm



7043

L 500 mm



7049

L 697 mm



7048

L 408 mm



Lucida



7026

L 600 mm



7027

L 800 mm



7040

L 400 mm



7041

L 800 mm

Design Punto

7044

L 382 mm



7045

L 600 mm



7046

L 720 mm



7029

L 800 mm



7030

L 1000 mm



7036

L 600 mm



7037

L 1200 mm



Design scanalato



7047

L 585 mm



7034

L 400 mm



7033

L 400 mm



7031

L 600 mm



Maniglie e relative varianti.

7005

L 480 mm



7025

L 500 mm



7004

L 504 mm



7016

L 515 mm



7003

L 600 mm



7014

L 600 mm



7015

L 650 mm



7012

L 330 mm



7024

L 330 mm



7010

L 330 mm



7011

L 330 mm



7013

L 335 mm



7022

L 400 mm



7009

L 380 mm



7008

L 2000 mm



7007

L 1800 mm



7002

L 400 mm



7017

L 325 mm



5000

Ottone



7001

L 300 mm



5004

Ottone



7000

L 300 mm



5003

Acciaio inossidabile

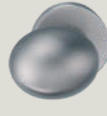
6000

Acciaio
inossidabile



6001

Acciaio
inossidabile



Maniglie e relative varianti.



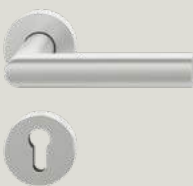
2000
Acciaio inossidabile



2000
Ottone lucido



2001
Acciaio inossidabile



2005
Acciaio inossidabile



2006
Acciaio inossidabile



2007
Acciaio inossidabile



2011
Acciaio inossidabile



2012
Acciaio inossidabile



2013
Acciaio inossidabile



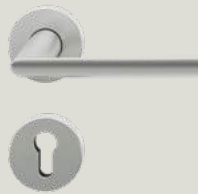
2002

Acciaio inossidabile



2003

Acciaio inossidabile



2004

Acciaio inossidabile



2008

Acciaio inossidabile



2009

Acciaio inossidabile



2010

Acciaio inossidabile



2014

Acciaio inossidabile



2200

Ottone lucido



2204

Ottone lucido







Protezione e sicurezza

L'incubo dei ladri.

Gli intrusi hanno le ore contate. Quanti più ostacoli incontrano sulla loro strada, tanto più rapidamente tendono a capitolare. Ecco perché UNILUX non si occupa solo di design e comfort, ma anche di dispositivi di protezione e di blocco. Su questi elementi non bisogna mai lesinare, proprio come testimonia il nostro lavoro quotidiano.

Buono a sapersi: già nella versione base, le porte d'ingresso UNILUX dispongono di meccanismi di protezione efficaci. Offriamo inoltre misure supplementari, che aumentano i già elevati standard di sicurezza previsti di serie.

UNILUX contribuisce così a fare in modo che ospiti indesiderati non possano entrare.





Struttura massiccia della porta con listello di chiusura passante

Per quanto riguarda la sicurezza, lo spessore è importante. Quanto più massiccia è una porta, tanto più sarà resistente alle aggressioni esterne. Grazie agli spessori di 79 mm, i nostri modelli offrono una robusta protezione naturale,

e dispongono di una chiusura metallica passante nel telaio. Nella pratica questo significa che il dispositivo di blocco s'innesta generalmente in modo solidale negli elementi di chiusura, e quindi l'eventuale intruso dovrebbe riuscire a smontare l'intero listello dalle ferramenta, il che comporterebbe uno sforzo aggiuntivo praticamente insostenibile. Questa forma di ostacolo alza notevolmente l'asticella delle difficoltà per qualsiasi ladro!

Protezione antieffrazione

Tutti i modelli di porte UNILUX dispongono di fabbrica di due protezioni antieffrazione sul lato della bandella. Questo rende molto più difficile entrare in un'abitazione scassinando la porta.

Vetro di sicurezza

Grazie a una speciale pellicola di policarbonato ad alta resistenza, il vetro di sicurezza, disponibile come optional, rimane chiuso persino in presenza di crepe nel vetro: buon per voi, ma non per i potenziali scassinatori. Del resto, il vetro di sicurezza P2A resistente agli urti di UNILUX è certificato dallo Staatliche Beschussamt, l'ente federale di test balistici.



Fermaporta

Efficace ed elegante come un chiavistello.

Il fermaporta, disponibile come optional, funge da dispositivo di blocco supplementare dall'interno e da barra di bloccaggio quando la porta viene aperta leggermente. In questo modo si impedisce qualsiasi "visita" e intrusione indesiderata.



Bandelle delle porte invisibili

Le nostre bandelle opzionali garantiscono il 100% di ermeticità alle porte d'ingresso sporgenti. E sono in grado di sostenere fino a 120 kg di carico. Le bandelle vengono integrate, senza essere a vista. Quando la porta è chiusa, infatti, le bandelle non sono visibili, creando un'unità perfetta con quest'ultima.



Blocco a tre punti e blocco automatico

Già nella dotazione di serie, le porte d'ingresso UNILUX dispongono di un efficace blocco a tre punti con due combinazioni di perni-ganci orientabili autobloccanti. Questi sistemi chiudono la porta in sicurezza in due punti, dall'alto e dal basso, automaticamente. La porta può essere poi facilmente riaperta tramite la maniglia o girando la chiave.

E, per i più esigenti, offriamo anche un dispositivo di blocco elettronico automatico, che apre elettronicamente la porta mediante telecomando o impronta digitale.





Pagina 12
Modello 1140



Pagina 12
Modello 1141



Pagina 12
Modello 1143



Pagina 13
Modello 1145



Pagina 13
Modello 1150



Pagina 13
Modello 1142



Pagina 14
Modello 1148



Pagina 14
Modello 1146



Pagina 14
Modello 1147



Pagina 15
Modello 1149



Pagina 15
Modello 1144



Pagina 16
Modello 1100



Pagina 17
Modello 1101



Pagina 18
Modello 1104



Pagina 19
Modello 1105



Pagina 20
Modello 1106



Pagina 22
Modello 1107



Pagina 23
Modello 1109



Pagina 24
Modello 1108



Pagina 25
Modello 1110



Pagina 26
Modello 1113



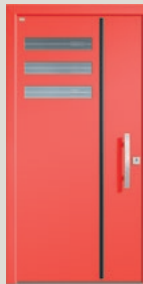
Pagina 28
Modello 1114



Pagina 29
Modello 1115



Pagina 30
Modello 1126



Pagina 31
Modello 1128



Pagina 32
Modello 1201



Pagina 34
Modello 1202



Pagina 35
Modello 1112



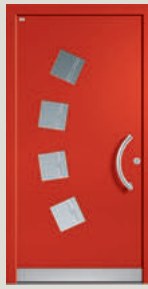
Pagina 36

Modello 1210



Pagina 37

Modello 1211



Pagina 40

Modello 1116



Pagina 41

Modello 1102



Pagina 42

Modello 1103



Pagina 43

Modello 1111



Pagina 44

Modello 1117



Pagina 45

Modello 1119



Pagina 46

Modello 1120



Pagina 48

Modello 1118



Pagina 49

Modello 1121



Pagina 50

Modello 1122



Pagina 51

Modello 1123



Pagina 52

Modello 1124



Pagina 53

Modello 1127



Pagina 54

Modello 1125



Pagina 58

Modello 1203



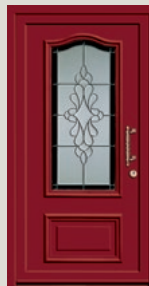
Pagina 59

Modello 1204



Pagina 60

Modello 1205



Pagina 61

Modello 1206



Pagina 62

Modello 1207



Pagina 63

Modello 1208



Pagina 64

Modello 1209



Pagina 68

Proposta 1



Pagina 68

Proposta 2



Pagina 69

Proposta 3

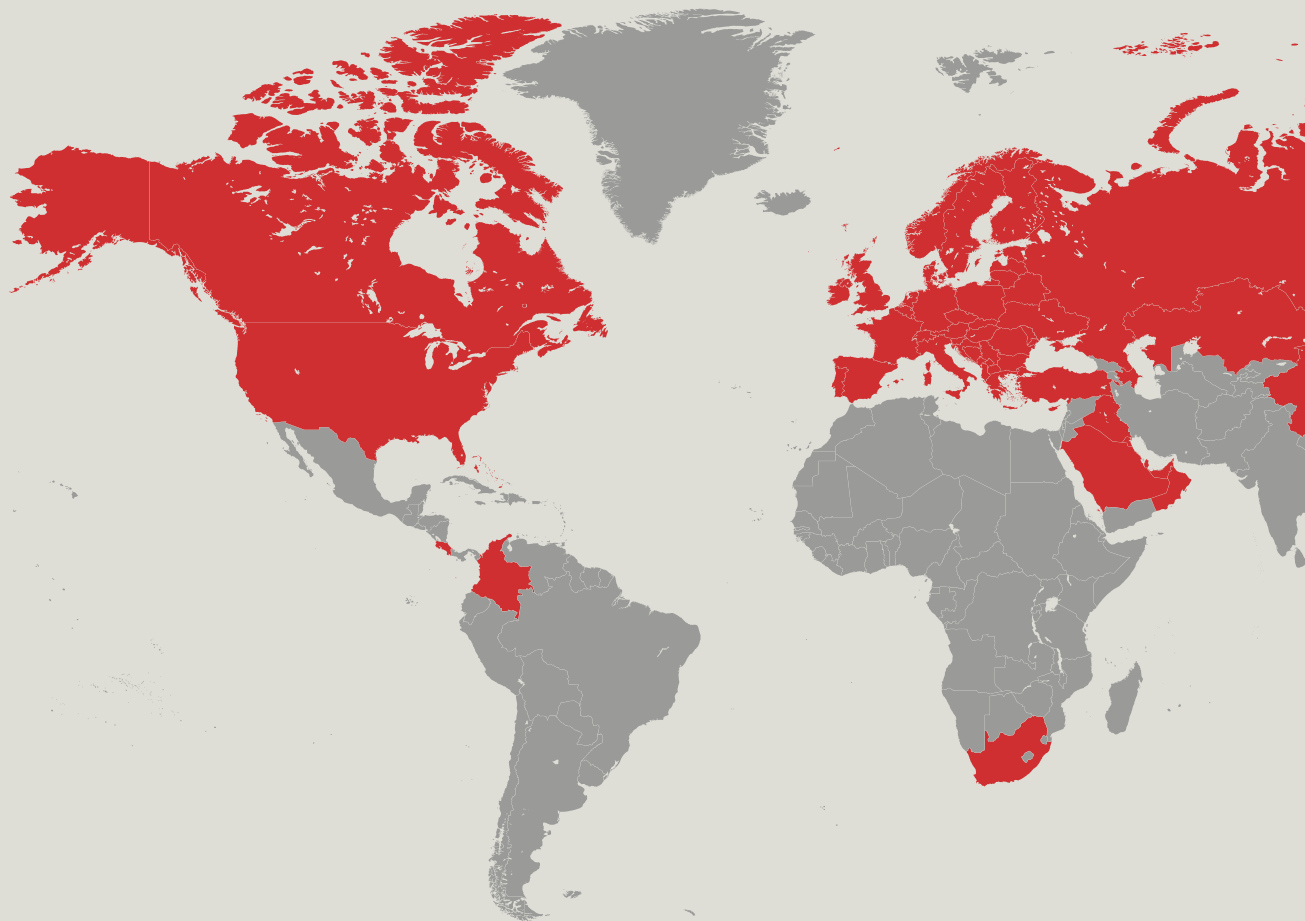


Pagina 69

Proposta 4



La sicurezza del grande marchio



UNILUX si impegna per un continuo lodevole progresso attraverso la selezione dei partner e dei fornitori delle materie prime, e con collaborazioni con istituzioni ed associazioni di spicco:



I prodotti UNILUX soddisfano gli standard di prova e di sicurezza internazionali:





Note legali

Editore

UNILUX GmbH
54528 Salmtal / Germany
Tel. 06578 189-0
Fax 06578 188-0

info@unilux.de
www.unilux.de

Avvertenze

Il contenuto di questo catalogo non è giuridicamente vincolante. Sono possibili variazioni tecniche nell'ambito di ulteriore sviluppo o errori dei testi, dei materiali fotografici o delle descrizioni. L'uso di materiale fotografico o di testo, anche parziale, è consentito solamente a richiesta e su esplicita autorizzazione scritta.

Il materiale fotografico ha unicamente finalità illustrative. Eventuali differenze di colore sono inevitabili ed attribuite alla stampa. Le illustrazioni dei campioni sono fuori scala.

© 2022, UNILUX GmbH. Tutti i diritti riservati.



Sede centrale UNILUX a Salmtal



Contatti:

Telefono: +49 (0) 6578 189-0

E-mail: info@unilux.de

Ulteriori informazioni sui prodotti
sono disponibili all'indirizzo:
www.unilux.de